



1999-2019
BEWEGENDE JAHRE
IM ROCKSRESORT LAAX

HELISKIING
MIT KUNDEN
IN KANADA

JUBILÄUMSAUSFLUG NACH
KOPENHAGEN

GADGETS
2020

20
JAHRE

DORIS &
WOLFGANG
GRUBER



JUBILÄUMSMAGAZIN SAISON 2020
CHF 12.50 / EUR 11.50



MEMBER OF THE

PREMIUM SPORTS GROUP

**LIEBE KUNDEN, LIEBE PARTNER,
LIEBE FREUNDE**

Wir können es kaum glauben. Eben noch haben wir mit Ihnen unser 15-Jahr-Jubiläum gefeiert und schon dürfen wir 20 Jahre Meini Sport & Mode Laax feiern. Einerseits sind die Jahre im Schnellschritt vergangen, andererseits waren sie unglaublich ereignisreich und beschenkten uns mit unendlich vielen Erinnerungen. Erinnerungen an wundervolle Stunden und Tage, an einzigartige Momente, an spannende Ereignisse, an wertvolle persönliche Begegnungen. All diese Jahre haben uns auch wachsen lassen. Deshalb wollen wir uns gemeinsam mit Ihnen in dieser Jubiläums-Magazin auf eine kleine Reise in die Vergangenheit begeben und Ihnen zugleich zeigen, was uns heute ausmacht und auf was Sie sich morgen freuen dürfen.

Wir möchten heute aber auch gerne die Gelegenheit nutzen, Ihnen Danke zu sagen. Danke dafür, dass Sie zu unseren treuen Kundinnen und Kunden gehören und wir ihre sportlichen und modischen Wünsche erfüllen dürfen. Unser Dank gilt aber ebenso unseren verlässlichen und kompetenten Partnern, die unsere Qualitätsansprüche teilen. Und er gilt unseren Mitarbeiterinnen und Mitarbeitern, die uns tagtäglich zur Seite stehen. Ein besonderes Dankeschön geht an unsere Töchter Riccarda und Carmela, die alles für uns sind. Die beiden Männer an ihrer Seite, Michi und Tumasch, haben unsere Familie nicht nur vergrößert, sondern auch bereichert.

Lassen Sie uns gemeinsam mit unseren Erinnerungen sowie mit Zuversicht und offenem Geist in eine glückliche Zukunft schreiten.

Doris und Wolfgang Gruber

The block contains two handwritten signatures in black ink. The signature on the left is 'D. Gruber' and the one on the right is 'W. Gruber'.

HERAUSGEBER

Doris und Wolfgang Gruber
Meini Sport & Mode, Laax

GESTALTUNG

Stilecht Andreas Panzer, Chur
stilecht.ch

REDAKTION

Gisela Femppel, Flims
femppel.ch

TEXTE

Gisela Femppel
Peter Bruggmann
Vanessa Anderegg
Medientexte Partner

DRUCK

Communicaziun, Ilanz

AUFLAGE

5000 Exemplare
Gedruckt in der Schweiz

Laax, im Oktober 2019

MEINI SPORT & MODE

Via Murschetg 41
Rockresort
CH-7032 LAAX

+41 81 936 62 00

www.meini.ch





7

20 JAHRE MIT DORIS & WOLFGANG GRUBER

Ein Blick zurück auf eine bewegte Zeit.



18

EIN GANZ BESONDERER BETRIEBSAUSFLUG

Ursi Bischof, Eva Ochsner und Nino Candrian erzählen aus Kopenhagen.



24

FASHION BY MEINI SPORT & MODE

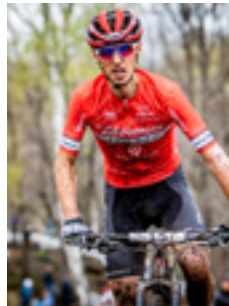
Bognerinterview mit Bernhard Russi, Kjus und Didier Cuche, Toni Sailer, J.Lindeberg, etc.



URSIN SPESCHA

Ein Name, den man sich für die Zukunft des Schweizer Mountainbikesports merken sollte.

101



48

BOUTIQUE

INA KESS – die exklusive und modische Schweizer Kleidermarke.

64

MOLITOR

Top Skis, entwickelt und getestet unter starkem Einbezug von Schweizer Sportunternehmern.



80

STERNSTUNDEN AUF SKIS

Mit Kunden beim Heliskiing in Kanada.

106

SPONSORING Fussballclub Laax





EINE ERFOLGSGESCHICHTE

20 JAHRE

MIT DORIS UND WOLFGANG GRUBER



7

Ein Blick zurück auf eine bewegte Zeit.

Es war kurz vor der Jahrtausendwende. Am 1. Juli 1999 erfüllt sich für Doris und Wolfgang Gruber der Traum vom eigenen Sportgeschäft. Sie übernehmen an der Talstation in Laax Murschetg Meini's Sport Shop, den Meini Albin und seine Frau Beni aufgebaut und 22 Jahre lang erfolgreich geführt hatten.

Wenn Doris und Wolfgang Gruber heute zurückblicken, ist es ihnen bewusst, dass sie mit der Übernahme von Meini's Sport Shop ein grosses finanzielles Risiko eingegangen sind. Zugleich war es aber auch ein tiefer Einschnitt in das Leben der ganzen Familie, die damals auf der Lenzerheide

zu Hause war. Wolfgang Gruber war bei Pesko Sport tätig, Doris Gruber arbeitete in ihrem Beruf als Coiffeuse, managte den Haushalt und sorgte für ihre Mädchen Riccarda und Carmela. Bis es nach intensiven Vorbereitungen von Lenzerheide nach Laax ging.

Am Anfang, so erinnern sich Wolfgang und Doris Gruber, sei es vor allem darum gegangen, das Geschäft im Geiste ihrer Vorgänger weiterzuführen und die Kunden von den neuen Eigentümern zu überzeugen. Gleichzeitig hätten sie versucht, ihre persönliche Note und ihre eigenen Ideen einzubringen.



Schon nach dem ersten Winter in Laax wurden im Geschäft erste bauliche Veränderungen vorgenommen und die Skivermietung modernisiert. Durch den Bau des Rocksresort ergaben sich später neue Perspektiven. 2007 konnte der Laden auf zwei Stockwerke vergrössert und umgebaut

werden. Das Flimser Architekturbüro Gross und Rüegg und Europas führender Ladenbauer Joe Armellini setzten das Projekt um. Ebenfalls zu dieser Zeit erwarben Doris und Wolfgang Gruber ein weiteres Ladenlokal in Laax Murschetg, den heutigen Outlet Shop mit Spielzeug und Souvenirs.







Abriss und Neubau
Mai bis November 2007



Die Umbauzeit war mit etlichen Unannehmlichkeiten verbunden. Während der Bauphase wurde der Outlet-Laden auf der Piazza zum Verkaufsprovisorium. Meini Sport & Mode befand sich mitten in einer einzigen riesigen Baustelle. Eigentümer und Mitarbeiter lebten mit viel, viel Dreck. Auch als man acht Monate später freudig das neue Geschäft beziehen konnte, herrschte ringsum nach wie vor das Chaos. Zwei weitere Jahre lang. Mit Beendigung der ersten Bauetappe des Rocksresort konnte sich der Mittelpunkt von Laax Murschetg dann aber wirklich sehen lassen. Meini Sport & Mode hatte den passenden Rahmen erhalten.

Anlässlich des 15-Jahr-Jubiläums wurden noch einmal bauliche Veränderungen am Laden vorgenommen. 2014 wurde die Verkaufsfläche neu gestaltet, um die Abläufe weiter zu optimieren. Zudem wurde das Jubiläum mit Kunden und Freunden ausgiebig gefeiert – mit Zelt, Unterhaltung, Speis und Trank und einem Jubiläumsbuch.



Riccarda und Michi mit Sohn Miko (6)
Hochzeit vom 18. Mai 2019 in Laax am See



Dienstgruppe mit RTW von Schutz & Rettung Zürich

Dass die Jahre ins Land gezogen sind, wird für Doris und Wolfgang Gruber vor allem deutlich, wenn sie ihre Kinder betrachten. Ihre Töchter sind inzwischen erwachsen geworden und stehen auf eigenen Beinen. Riccarda ist Rettungssanitäterin in der Stadt Zürich und Carmela medizinische Praxisassistentin in Basel. Sie sind ins Unterland gezogen, wo sie erfolgreich ihre beruflichen Herausforderungen meistern. Riccarda und Carmela setzten die eigentlichen Höhepunkte im Jubiläumsjahr und sind in den Hafen der Ehe eingelaufen. Michi Habegger und Tumasch Bezzola ergänzen das Gruber-Familienquartett perfekt.

Carmela und Tumasch
Hochzeit am 23. Oktober 2019





Vieles hat sich in den vergangenen 20 Jahren verändert, die Basis ist geblieben. Nach wie vor steht für Doris und Wolfgang Gruber ein intensiver Kundenkontakt an allererster Stelle. Diesem Kontakt dienen auch die diversen Events, die das Ehepaar organisiert und von den Kunden sehr geschätzt werden. Ob es nach Kanada zum Heliskiing geht oder zu einer Golfwoche ins Nachbarland oder hoch auf den Hausberg Crap Sogn Gion zum Ski testen – das gemeinsame Erlebnis verbindet.

Zu den grossen Stärken von Doris und Wolfgang Gruber gehört, dass sie bei der Beratung wissen, von was sie reden. Im Sortiment sind nur diejenigen Sportarten vertreten, die sie selbst betreiben: Skifahren, Golfen, Wandern, Tennis. Was die Mode betrifft, so ist diese ohnehin eine ihrer persönlichen Leidenschaften. Als Coiffeuse sowie Farb- und Stilberaterin bringt Doris Gruber viel Hintergrundwissen, Sachverstand und Fingerspitzengefühl mit, das den Kunden zugute kommt.

Wolfgang Gruber kann inzwischen auf 40 Jahre Erfahrung in der Branche zurückblicken. Er hat den Beruf des Sportartikelverkäufers 1979 von der Pike auf gelernt und sich bis zum Marketingplaner mit eidg. Fachausweis weitergebildet. Dabei ist es nicht geblieben, Wolfgang Gruber hat in den vergangenen Jahren sein Wissen vertieft und sein berufliches Netzwerk ausgebaut. Er ist heute Verwaltungsratspräsident bei der Sportbiz.ch AG, einem Dienstleistungsunternehmen für die Sportartikelbranche. Er ist Verwaltungsrat bei der Premium Sports Group, einem exklusiven Verbund von Unternehmen, und er ist Mitglied im Zentralvorstand der ASMAS Verband Sportfachhandel Schweiz in Bern. Dank diesem Engagement erhält er umfassende Einblicke in einen komplexen Markt. Zugleich kann Meini Sport & Mode die diversen Dienstleistungen dieser Organisationen nutzen.





Grosses Augenmerk legen Doris und Wolfgang Gruber auf den Einkauf. Es ist ihnen ein Anliegen, nicht einfach ein Produkt zu verkaufen – sondern Werte. Bei der Zusammenstellung des Sortiments suchen sie sich deshalb Partner aus und keine Lieferanten. Zu allen Partnern pflegen sie ein persönliches Verhältnis. Doris und Wolfgang Gruber haben die Firmensitze und Produktionsstätten besucht, kennen den Inhaber, den Geschäftsführer, den Produktionsleiter. Die Mehrheit ihrer langjährigen Partner stammt aus der Schweiz oder einem anderen europäischen Land. Sie haben sich bei jedem Einzelnen davon überzeugt, dass er ihren Anforderungen an Qualität, Nachhaltigkeit, Fairness und Service entspricht. Und sie teilen seine Ideen und Visionen. Die Nähe zu den Partnern und zu den Produktionsstätten garantiert zugleich eine gute Serviceleistung.

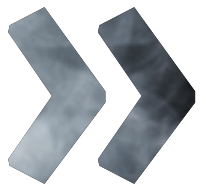
Doris und Wolfgang Gruber haben die Wünsche und Bedürfnisse ihrer Kunden stets im Kopf, vor allem, wenn sie die neuen Kollektionen zusammenstellen. Sie sind überzeugt, dass es Qualität bis ins letzte Detail braucht, um erfolgreich zu sein. Meini Sport & Mode hat sich im Premiumbereich positioniert und auf den anspruchsvollen Kunden eingestellt.

Auf diesem erfolgreichen Weg soll es weitergehen.

Text: Gisela Femppel
Fotografie: Archiv Meini



Düfte polarisieren, und zwar allein schon durch ihre Existenz. Wird ein Geruch wahrgenommen, haben Menschen dazu ihre Meinungen, Vorlieben und nicht zuletzt ihre ganz persönlichen Erinnerungen.



IMMER DER NASE NACH

Wissen Sie noch, wie es früher in Grossmutter's Küche gerochen hat? Oder erinnern Sie sich lebhaft daran, welchen Geruch Ihre erste grosse Liebe hatte? Düfte verbinden wir immer mit Emotionen oder Erinnerungen. Egal, ob sie miterlebt oder erlernt sind: Düfte gelangen ungefiltert in unser limbisches System. Dort wird im Unterbewusstsein über Sympathie, Antipathie, Kreativität und sexuelle Anziehungskraft entschieden. Keine Sinneswahrnehmung beeinflusst unsere Gefühlswelt so unmittelbar wie das Riechen. Wussten Sie übrigens, dass ein Duft der einzige Sinnesreiz ist, der alle Gehirnnareale erreicht?

Düfte können somit nach Jahrzehnten intensive Empfindungen in uns hervorrufen: Unser Gehirn speichert den olfaktorischen Sinneseindruck und lässt uns, sobald sich ein bestimmter Duft wieder in unsere Nase schlängelt, längst vergessen geglaubte Erinnerungen wiederbeleben. Ob etwas gut oder schlecht riecht, hängt dabei ausschliesslich davon ab, in welcher Situation wir den Duft zum ersten Mal gerochen haben.

Düfte bewirken, dass wir uns entspannter, mutiger, kreativer und einfach besser oder gesünder fühlen. Durch Düfte können uns intuitive, spontane und kreative Flügel wachsen. Düfte beeinflussen die Konzentrationsfähigkeit, das Wohlbefinden und die Lebensfreude. Zwar lässt sich eine gehobene Stimmung durch

Düfte nicht weiter erhöhen, aber eine negative Stimmung kann durch angenehme Düfte abgeschwächt werden. Es lohnt sich deshalb, Lebensräume, insbesondere Büros, Geschäfte sowie Wohnräume auf mögliche unangenehme Gerüche zu prüfen.

DUFT ALS KOMMUNIKATIONS-MEDIUM

Ob Sie Ihre Wohnung oder Ihr Geschäft einrichten, Sie geben sich grosse Mühe über die Architektur, Farben oder Licht eine Aussage zu treffen oder eine Haltung zu zeigen. Wenn sich im Raum nun Gerüche befinden, die kontraproduktiv sind und die nicht das unterstützen, was Sie ausdrücken wollen, wäre das doch schade. Und genau hier gehen Patrick Stebler und Christina Cavigelli von der Firma Sinnesdüfte hin und ändern zusammen mit dem Auftraggeber vorsichtig den Duft. Seit 2016 entwickelt die Sinnesdüfte AG in Chur Markendüfte und setzt Duftkonzepte für Geschäfte und Privat-



**«DÜFTE SIND NIE NEUTRAL,
IMMER EMOTIONAL UND WERDEN STETS
INDIVIDUELL BEWERTET.»**

personen um; sie handelt zudem mit Düften und Diffusern, die der Raumbeduftung dienen. Tragen Sie sich mit dem Gedanken, Duftkonzepte zu installieren, sollten Sie sich im Vorfeld drei Dinge überlegen: Erstens die visuelle Gestaltung muss zum Duft passen – es darf sich nicht widersprechen. Zweitens sollten Sie Ihre Zielgruppe bestmöglich kennen und wissen, wie diese auf bestimmte Düfte reagiert. Und last but not least sollte der Duft über eine hohe Wiedererkennbarkeit verfügen, so dass Gäste, Kunden, Patienten, Sie bzw. Ihr Geschäft in angenehmer Erinnerung behalten.



Die technischen Lösungen zur Umsetzung sind vielfältig. Sowohl sehr kleine Räume als auch grosse Hallen können beduftet werden. Dazu braucht man das entsprechende Gerät und die passenden Essenzen.

MEINI SPORT & MODE UND SINNESDÜFTE – DER BEGINN EINER ERFOLGS- GESCHICHTE

«Stil, Wohlfühlatmosphäre sowie exzellente Beratung sind für uns wichtige Eigenschaften, an denen wir täglich arbeiten. Dazu gehört auch die stetige Verbesserung. Aus diesem Grund suchten wir schon seit längerer Zeit einen für uns geeigneten, dezenten Duft. Mit der Firma Sinnesdüfte sind wir nun fündig geworden und freuen uns über die bei uns eingesetzten Düfte», erklären Doris und Wolfgang Gruber.

www.sinnesdufte.ch

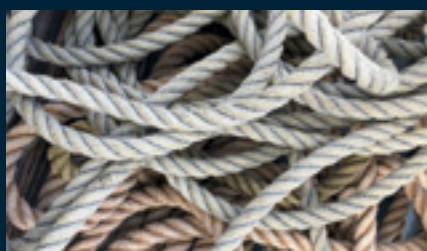


IM TEAM MACHT'S DOPPELT SO VIEL SPASS

Wenn einer eine Reise tut, dann kann er was erzählen. Ursi Bischof, Eva Ochsner und Nino Candrian blicken zurück auf einen ganz besonderen Betriebsausflug von Meini Sport & Mode Laax.

18

WENN ES SO RICHTIG COOL IST



Wer ein guter Verkäufer sein will, muss die Menschen mögen. Dieser Grundsatz gilt bei Meini Sport & Mode nicht nur in Bezug auf das Verhältnis zu Kunden und Lieferanten, sondern auch gegenüber den Angestellten. Ein guter Teamgeist, Loyalität und Wohlbefinden sind für Doris und Wolfgang Gruber unverzichtbarer Bestandteil ihrer unternehmerischen Wertvorstellungen. Dafür tun sie vieles, wenn nicht alles. Ihre Mitarbeiter sollen auf der einen Seite einen guten Arbeitsplatz und gute Arbeitsbedingungen vorfinden, auf der anderen Seite aber auch sicht- und spürbar wertgeschätzt werden. Diese Wertschätzung zeigt sich speziell im geselligen Zusammensein ausserhalb der Arbeitszeit. In den vergangenen 20 Jahren war es Doris und Wolfgang Gruber ein stetes Anliegen, mit den Mitarbeitern etwas zu unternehmen und mit ihnen entspannte Zeit zu verbringen. Sei es bei einem Abendessen, sei es bei einem Ausflug in den Zauberwald in Lenzerheide, sei es bei einer River-Rafting-Tour auf dem Rhein.

Zum 20-Jahr-Jubiläum von Meini Sport & Mode haben sich Doris und Wolfgang Gruber etwas Besonderes einfallen lassen. Mit elf Mitarbeiterinnen und Mitarbeiter flogen sie im Juli 2019 für drei Tage nach Kopenhagen. Es waren abwechslungsreiche, ereignisvolle Tage: Die Meini-Truppe begab sich auf eine Kanalfahrt, bestaunte die Stadtresidenz der dänischen Königin, Schloss Amalienborg, besuchte den Freizeitpark Tivoli und hisste gemeinsam die Segel. Der Törn mit einem Zweimaster war für alle das Highlight der Reise. So auch für Ursi Bischof, Eva Ochsner und Nino Candrian, die stellvertretend für die anderen Mitarbeiter, auch nach Wochen noch vom Trip nach Kopenhagen schwärmen.



Ursi Bischof

ist seit Oktober 2018 Verkaufsleiterin Mode und zudem Stellvertreterin von Doris Gruber. Obwohl erst zugezogen und Neuling im Team, fühlt sich in Laax und bei Meini Sport & Mode bereits zuhause.



Das Zusammengehörigkeitsgefühl, das ich in Kopenhagen spürte, war einfach super. Ich habe es sehr genossen, für einmal Tag und Nacht mit den Arbeitskolleginnen und -kollegen zusammen zu sein. Ich empfand diese Reise als Ausdruck einer grossen Wertschätzung unserer Arbeit durch die Chefs und als Zeichen ihrer Dankbarkeit. So eine Haltung habe ich noch bei keinem meiner vorherigen Arbeitgeber erlebt. Mein persönliches Highlight war der Törn mit dem Segelschiff, vor allem auch, weil alle mitangepackt haben.



LIEBES MEINI-TEAM

Wir gratulieren zu

20
JAHREN

Kompetenz & Begeisterung
bei allem, was die Mode sportlicher und
den Sport modischer macht.



Software-Lösungen für Personalplanung und Zeiterfassung. Entwickelt und supported in der Schweiz.
SWIT Solutions AG, Promenada 1, 7018 Flims Waldhaus, T 081 511 10 00, info@swit-ag.ch, swit-ag.ch



Eva Ochsner ist selbstständige Dekorationsgestalterin und hat in Chur ihr Atelier. Alle vier bis sechs Wochen frischt sie die Schaufenster von Meini Sport & Mode auf und sorgt für eine abwechslungsreiche, attraktive Präsentation der Produkte im Schaufenster und unterstützt die Mitarbeiter bei der Ladenpräsentation.



Ich war das erste Mal an einem grösseren Anlass mit von der Partie und empfinde dies beileibe nicht als Selbstverständlichkeit. Andererseits versuche auch ich ein grosszügiger Dienstleister zu sein, denn es ist doch auch im Geschäftsleben immer ein Geben und Nehmen. Die Reise nach Kopenhagen war, man kann es nicht anders sagen, ganz ganz cool. Speziell unser Segeltörn. Es gibt zwei Bilder, die ich gemacht habe, die für mich sehr viel Symbolcharakter besitzen. Auf dem einen sieht man die Sonne zwischen den Seilen an einem Mast des Segelschiffs hindurchscheinen. Dieses Bild steht für mich einerseits für Beständigkeit, denn eine Schiffsleine bietet Halt und hat eine bestimmte Funktion. Gleichzeitig signalisiert der Himmel mit Sonne und Wolken ständige Veränderung. Das zweite Bild zeigt zwei Schiffsseile, die an einem Ring im Boden festgemacht sind. Sie haben Spielraum und sind doch fest verankert. Die Reise nach Kopenhagen hat sich speziell dadurch ausgezeichnet, dass wir flexibel waren. Wir durften spontan und vor Ort entscheiden und mitgestalten. Diese Flexibilität prägt übrigens auch meine Dekorationsarbeit bei Meini Sport & Mode. Ich darf hier spontan sein, erhalte viel Spielraum und der ständige Austausch mit Doris und Wolfgang Gruber führt zu perfekten Lösungen.



Nino Candrian ist Detailhandelsfachmann EFZ und hat bereits seine Lehre bei Meini Sport & Mode absolviert. Trotz seines noch jugendlichen Alters ist der Sagogner bereits ein alter Hase im Team.



Ich war schon öfter bei betrieblichen Anlässen dabei. Besonders Spass gemacht hat mir ein gemeinsamer River-Rafting-Ausflug. Wir wurden aber auch häufig zum Abendessen eingeladen oder waren Go-Kart fahren oder wandelten durch den Lenzerheidner Zauberwald. In Erinnerung bleibt mir zudem der Abstecher ins Berggasthaus Aescher Wildkirchli, das im Appenzeller Alpstein unter einer markanten Felswand liegt und inzwischen eine Instagram-Berühmtheit ist. Ich finde es super, wenn wir etwas zusammen machen können, es ist immer lässig. Kopenhagen war in jeder Hinsicht einmalig. Ich war nämlich noch nie so weit weg. Es ist schön, mal etwas Neues kennenzulernen. Wir hatten fast zu wenig Zeit, in Kopenhagen könnte man auch locker zwei Wochen verweilen. Total gefallen hat es mir auf dem Segelschiff, das war absolut top, nicht zuletzt, weil ich zeitweise das Ruder übernehmen durfte.



Meini Sport und Mode hat früh erkannt, dass die Mitarbeitenden einen entscheidenden Beitrag zum Unternehmenserfolg leisten. Denn ganz von alleine verkauft sich das exklusive Sortiment an Sportmode und -ausrüstung nicht. Es braucht das Engagement, die Kompetenz und die Bereitschaft jeder und jedes Einzelnen, stets das Beste zu geben. Und es braucht das Vertrauen gegenüber dem Unternehmen, dafür auch entsprechend fair entlohnt zu werden. Ob im Stundenlohn in der Hochsaison oder als Jahresangestellte im Monatslohn. Dazu ist «EuroTime» von SWIT die perfekte Software zur Arbeitszeitplanung und -erfassung.

ERFOLG IST, WENN ALLE MITMACHEN.

20 ERFOLGREICHE JAHRE



Vor 20 Jahren übernahmen Wolfgang und seine Frau Doris Gruber das Sportgeschäft Meini in Laax. Heute führt das Geschäft sowohl hochqualitative Sportartikel und -ausrüstungen als auch exklusive Sportmode im handverlesenen Sortiment und präsentiert sich nach wie vor sehr erfolgreich als Top-Adresse in der Region für eine höchst anspruchsvolle Kundschaft.

Ein guter Grund, diese 20 erfolgreichen Jahre gebührend zu feiern. Gleichzeitig aber auch eine schöne Gelegenheit, seinen Mitarbeitenden ein Kränzchen zu winden.

KAPITAL MIT PULS

«Unser Erfolg», so Wolfgang Gruber, «ist zu einem grossen Teil den Mitarbeitenden von Meini Sport und Mode zu verdanken. Sie sind unser wichtigstes Kapital. Wir legen daher grossen Wert darauf, dass nur die Besten der Besten in unserem Geschäft in Laax arbeiten.» Im Winter sind es 22 Mitarbeitende, die sieben Tage in der Woche dafür sorgen, dass sich die Meini-Kunden jederzeit willkommen, gut beraten und perfekt betreut

fühlen. «Unsere Aufgabe dabei ist es, unser Team zu motivieren, jeder und jedem einzelnen eine fundierte Aus- und Weiterbildung zu gewährleisten und vor allem eine absolut transparente und faire Arbeitsplanung und -zeitabrechnung zu garantieren.»

VERTRAUEN IM MINUTENTAKT

«EuroTime» ist für Wolfgang Gruber das perfekte Arbeitszeit Planungs- und Erfassungssystem. Das vom Schweizer Software Unternehmen SWIT speziell für Schweizer KMU entwickelte System ermöglicht innovativ, zuverlässig und bedienerfreundlich die Transparenz und faire Zeitabrechnung, die man sich bei Meini gewünscht hat. Seit neun Jahren ist das System in Betrieb. Sowohl das Unternehmen als auch die Mitarbeitenden sind vollauf zufrieden damit. «Geht es im Geschäft hoch her, werde ich für jede Minute, die ich mehr arbeite, entsprechend bezahlt», bestätigt Mirjam, Verkaufsmitarbeiterin Textil, «und umgekehrt, wenn es ruhiger ist und ich weniger Zeit im Geschäft arbeite. Eine faire Sache für beide Seiten.» Gleichzeitig ist das System extrem einfach. Dank Fingerprint-Terminal gehören vergessene Badges oder Stempelkarten der Vergangenheit an.



MOTIVATION FÜR ALLE

Genauso sieht es auch Wolfgang Gruber. «EuroTime» ist für ihn deshalb nicht nur eine sichere und effiziente Art der Arbeitszeiterfassung, sondern auch ein zusätzlicher Motivator. «Im Sommer ist naturgemäss weniger los. Das Geschäft ist deshalb nicht sieben Tage die Woche geöffnet und bleibt über Mittag geschlossen. Die Mitarbeitenden kommen so automatisch auf weniger Arbeitsstunden», erklärt Wolfgang Gruber. «Im Winter hingegen ist manch-

mal derart viel los, dass Arbeitseinsätze von 10 bis 11 Stunden gut möglich sind.» Durch die Erfassung mit «EuroTime» wird am Stichtag im Frühling die Arbeitszeit exakt abgerechnet. Dementsprechend wird dann mehr Lohn ausbezahlt oder es werden zum Beispiel Ferientage kompensiert. Ganz im Sinne einer der Grundsätze der Rotarier, zu denen auch Wolfgang Gruber zählt: Ist es fair für alle Beteiligten?

POTENZIAL FÜR MEHR

Ein weiterer Grund, auf «EuroTime» zu zählen, ist der tadellose Support. «Sollte es ein Problem geben, können wir uns 24/7 darauf verlassen, dass sich ein Experte von SWIT dessen annimmt.» So sieht Wolfgang Gruber nicht nur für sein eigenes Geschäft einen immensen Vorteil. Als Mitglied im Verwaltungsrat der Premium Sports Group zu der 30 Geschäfte im Bereich exklusiver Sportmode und -artikel in der ganzen Schweiz gehören, sieht er auch für diese Partnerunternehmen ein grosses Potential für eine einfachere, sicherere und effizientere Arbeitszeitplanung und -erfassung. «Vielen Unternehmen ist gar nicht bewusst, dass sie eine Arbeitszeitkontrolle führen müssen», konstatiert Gruber. «EuroTime» würde ihnen nicht nur die Planung und Abrechnung erleichtern, sondern auch das Vertrauensverhältnis zwischen Unternehmen und Mitarbeitenden und damit die Motivation massiv stärken.»





BOGNER

SPEED by BOGNER

Bogner hat ein Interview mit dem legendären Athleten Bernhard Russi geführt. Er spricht über die Schönheit der Geschwindigkeit und verrät seine persönlichen Geheimnisse im Umgang mit Adrenalin und Aufregung.



Bernhard, stell dich doch bitte kurz selbst vor.

» Ich bin Bernhard Russi, ein ehemaliger Skirennfahrer mit Tendenz zur Abfahrt.

Woher kam diese Tendenz?

» Schon als Buben ist es für uns das Entscheidende gewesen: Wer kann von oben ganz gerade runterfahren? Das war schon die Überwindung und der Reiz der senkrechten Linie – damals haben wir das Gefühl für Tempo bekommen.

Was hat später den Reiz der Geschwindigkeit für dich ausgemacht?

» Man redet ja manchmal von Geschwindigkeitsrausch. Es hat lange gedauert, bis mir diese Bedeutung beim Skifahren klar wurde. Irgendwann, ich schätze bei rund 120 km/h spürst du die Luft, die zunehmend kompakter wird. Auf einmal ist da etwas das dich trägt. Etwas wie ein Kissen, das dich umhüllt. Ein angenehmer Widerstand, der immer grösser wird. Ausserdem – wenn die Fahrt schneller wird,

fangen die Ski unruhig an zu flattern, das kennt jeder Skifahrer. Aber irgendwann hast du so viel Speed, dass die Ski nicht mehr dauernd auf dem Schnee sind und das Flattern aufhört. Du berührst nur noch alle 20 Meter den Boden und das sorgt für ein beruhigendes Gefühl. Ich glaube, das ist der Grund, warum ein Abfahrer den Wunsch verspürt, immer noch schneller zu fahren.

Du baust selbst Abfahrtsstrecken und steckst die Rennpisten ab. Worauf achtest du da?

» Es klingt komisch, aber ich probiere dabei, meine Träume zu verwirklichen. In erster Linie möchte ich aber den besten Skifahrern die Chance geben, der Welt zu zeigen was sie können. Darum muss es eine schwere Piste sein, die steil ist, die Geländeübergänge hat, die große Sprünge beinhaltet. Denn erst wenn der Abfahrer in der Luft ist, kann der Zuschauer nachvollziehen, was da gerade passiert. Wenn einer nur mit 150 km/h in der Hocke fährt, spürt der Zuschauer nichts. Also muss es rumpeln!

Was ist die grösste Geschwindigkeit, die du je auf Ski gefahren bist?

» Wir hatten mal ein Riesenslalomtraining in Zermatt, nebenan wurden die Speed-Competitions trainiert. Irgendwann bin ich kurz rüber und man hat mich gefragt, ob ich auch mal fahren will. Ich bin nur zwei Drittel der Strecke gefahren, es waren 173 km/h! Ziemlich wahnsinnig, mit Sonnenbrille und ohne Helm! Wenn du da hinfallst, tust du dir richtig weh.



Schweizer Nationalheld – Bernhard Russi dominierte in den 1970er-Jahren den alpinen Skisport. Heute konstruiert er die Strecken für die Weltmeister von morgen.



BOGNER

**»Bei der
Abfahrt muss
es rumpeln!«**

bogner.com

SO RIECHT GRAUBÜNDEN IM
SOMMER UND HERBST

ODUR

PARFUM

ODUR heisst Duft auf romanisch. Und neu ist es als Duftkreation auch die Geschichte zweier Freunde, die sich schon in jungen Jahren versprochen, ihre Freundschaft ein Leben lang zu pflegen. Ihre Bündner Wurzeln, die Kraft der Bündner Berge und ihre gemeinsame Leidenschaft für Düfte haben die beiden über Jahrzehnte hinweg begleitet und verbunden. So begann für Patrick Stebler und Claudio Zier eine spannende und unendliche Reise in die Welt der Düfte. «Wir wollen eine Verbindung zu unseren Wurzeln in Graubünden, zu unserer Freundschaft und zur Natur schaffen.»

ERHÄLTlich BEI
MEINI SPORT & MODE,
LAAX



ERVAS, ein frischer, kühlender Duft, der die Frische des Caumasees mit den Noten des Mittelmeers vereint.
Zitrone, Mandarine, Basilikum, Gurke, Orangenblüte, Moschus



PINUS begleitet uns durch die kalten Tage und verbreitet Wärme, Geborgenheit und gleichzeitig auch Frische.
Grapefruit, Bergamotte, Schweizer-Arven, Patschuli, Myrrhe, Sandelholz, Ambra

odur.ch



FIRE+ICE



#WEAREFEARLESS

KJUS. Norwegischer Name, Schweizer DNA.

Eine Marke aus den Engadiner Bergen, die keinen Trends folgt, sondern neue Massstäbe setzt.

Dabei geht es immer nur um eines: Das ultimative Erlebnis für den Sportler – dank kompromissloser Bekleidung. Im Schnee und am Fairway.

EIN HELVETISCH- NORWEGISCHES STATEMENT

30

OHNE WENN UND ABER

Ein norwegischer Skirennfahrer – mehrfacher Weltmeister, Weltcup- und Olympiasieger – und ein Schweizer Unternehmer bündeln ihre Kräfte, um die Branche in ihren Grundfesten zu erschüttern. Lasse KJUS und Didi Serena kannten den Unterschied zwischen guter und hervorragender Skibekleidung. Sie haben sich auf den Weg gemacht, diese Lücke zu schliessen und die Revolution zu starten. Mit innovativen Produkten, die vor allem eins sind: kompromisslos, ohne Wenn und Aber.





Von Anfang an legte KJUS grossen Wert darauf, die neusten Materialien und Technologien mit einem edlen und gleichzeitig sportlich dynamischen Look zu kombinieren, um den hohen Ansprüchen der Sportler gerecht zu werden. So besteht zum Beispiel eine Top-Winterjacke nicht selten aus über 600 Einzelteilen, die alle bestimmte Funktionen besitzen und höchste Performance und Komfort bieten.

Was mit Skibekleidung begann, setzte sich wenig später in den Golf- und Lifestyle-Kollektionen fort. Auch da gelten dieselben Prioritäten: Performance, Qualität und Komfort mit Stil.



In jedem einzelnen Kleidungsstück spürt man die Leidenschaft für die Berge, den Perfektionismus und die KJUS DNA, welche die Marke so besonders machen. Der Pioniergeist der beiden Bergler ist geblieben und setzt sich bis heute mit Didi Serenas Sohn, KJUS President Ski Nico Serena, fort. Heute ist KJUS als die erlesenste und innovativste Sportswear-Marke auf dem Markt bekannt.



DREI JUBILÄEN UND KJUS FEIERT MIT

KJUS' langjähriger Partner, Meini Sport & Mode, Laax, feiert in diesem Jahr sein 20-Jahr-Jubiläum und KJUS ist stolz darauf, schon fast seit Beginn Teil dieser Erfolgsgeschichte zu sein.

Auch KJUS zelebriert im kommenden Jahr sein 20-jähriges Bestehen und tut dies mit einem weiteren Jubiläum, dem vor genau 100 Jahren kreierten Bauhaus-Stil.

FORM FOLLOWS FUNCTION

Bauhaus, steht für nüchtern, schnörkellos, reduziert. Das sind die Attribute, die mit diesem Stil der funktionellen Formen in Verbindung stehen. KJUS greift diesen Stil für die neuen Kollektionen auf und interpretiert ihn auf modernste Weise neu mit neuen, technischen Materialien und dem farbenfrohen Color-Block-Design.

«Show your colours!» oder Mut zur Farbe. Mit dem Color-Blocking-Trend schafft KJUS einen gelungenen Kontrast zu den weissen Winterbergen und in Verbindung mit dem geradlinigen Bauhaus-Stil ergibt dies das attraktive Merkmal der neuen KJUS-Kollektion.

Erneut ist die Marke der Zeit voraus und hat in punkto Stil, technischer Performance und Tragekomfort die Nase vorn. «Die Bedürfnisse unserer Kunden wandeln sich und werden anspruchsvoller. Deshalb forschen wir ununterbrochen weiter, um diesen Erwartungen gerecht zu werden und sie zu übertreffen.»





Show Your Colours
The Mountain is a Canvas

snowlife

designed by swiss alpine experts

**No.1 SWISS
GLOVE BRAND
SINCE 1973**

Die Vorgeschichte der Firma Snowlife mit ihrem Domizil mitten in den Bündner Bergen, nämlich in Klosters, hängt stark mit seinem Gründer Nando Pajarola zusammen. Der ehemalige Skirennfahrer (Teilnahme an den olympischen Spielen 1960 in Squaw Valley) und gebürtige Davoser entwickelte und vertrieb ab 1973 seine eigene Handschuhkollektion. Anfangs waren es Fell- und Lederhandschuhe mit Daunenfüllung. Später kamen verschiedene synthetische Materialien hinzu. 1983 integrierte Snowlife erstmals Gore-Tex® Membranen in die Handschuhe.

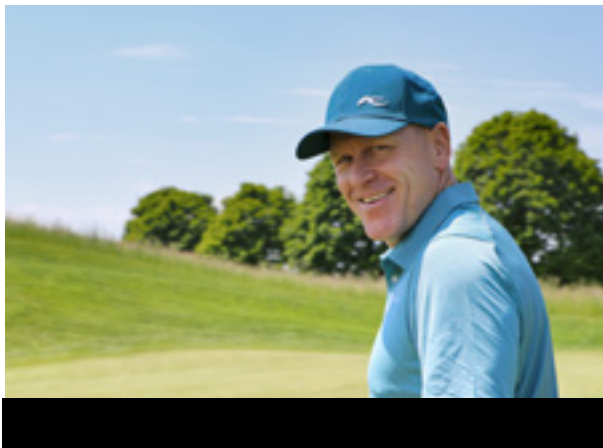
Stetiges Weiterentwickeln von Qualität, Funktion und Komfort in Kombination mit attraktiven Designs sowie ein optimales Preis-Leistungs-Verhältnis hat Snowlife zur führenden Schweizer Handschuhmarke und zum verlässlichen Partner für den Detailhandel gemacht. Heute beliefert die einzige Schweizer Handschuhmarke alle wichtigen Wintersportgebiete weltweit.

Neben der Eigenmarke Snowlife, werden auch die Top Marken wie Phenix Skibekleidung, Goldbergh Damen Sport Bekleidung sowie Lenz Heizprodukte exklusiv in der Schweiz vertrieben.

No.1 Swiss Glove Brand since 1973, können wir natürlich nur in enger Zusammenarbeit mit starken Partner sein. Diesbezüglich danken wir der Firma Meini Sport & Mode in Laax insbesondere der Inhaberfamilie Doris und Wolfgang Gruber mit ihrem professionellen Team für die langjährige Zusammenarbeit und gratulieren herzlich zum 20-Jahr-Jubiläum.

snowlife.ch





MIT DIDIER CUCHE AN DER SEITE

Mit Didier Cuche hat sich KJUS im Jahr 2012 den perfekten Partner ins Boot geholt. Der Skistar war auf der Piste so kompromisslos wie die Sportmodemarke, wenn es um das Design und die Funktionalität der Bekleidung geht.

Er gehört zu den erfolgreichsten Schweizer Skirennfahrern aller Zeiten. Seit Karriereende ist Didier Cuche Markenbotschafter von KJUS, trägt und testet die Bekleidung. Für Didi Serena, Gründer von KJUS, ist der ehemalige Skistar ein idealer Partner: «Didier Cuche verkörpert perfekt die kompromisslose Philosophie von KJUS. Didier ist nicht nur ein he-

rausragender Skifahrer mit einem extrem positiven Charisma – er hat zudem eine aussergewöhnliche Persönlichkeit, geprägt von Passion und Zielstrebigkeit.» Stets auf der Suche nach der perfekten Linie während seiner Rennkarriere, testet Cuche auch die KJUS-Produkte auf Herz und Nieren. Mit seinen kritischen und wertvollen Inputs soll er dazu beitragen die Ski-, Golf-, und Outdoor-kollektionen von KJUS weiterzuentwickeln.

Didier Cuche kann auf eine grandiose Karriere zurückblicken, belohnt mit 21 Weltcupsiegen, sechs kleinen Kristallkugeln, vier Medaillen bei Alpinen

Skiweltmeisterschaften und Olympia-Silber. Mit fünf Siegen ist er zudem bei der Hahnenkamm-Abfahrt alleiniger Rekordhalter. Der Neuenburger wird als einer der besten Abfahrtsfahrer seiner Zeit bezeichnet. Sein Markenzeichen war es, nach einem erfolgreichen Rennen seinen rechten Ski mit einem Salto in die rechte Hand zu schleudern und zu küssen. Seit seinem Rücktritt widmet sich Didier Cuche unter anderem auch dem Golfsport, seiner zweiten Sportleidenschaft. Drei bis vier Mal in der Woche spielt er auf den anspruchsvollsten Fairways der Welt.

FASHION MEETS FUNCTION

DIE KOLLEKTION VON TONI SAILER

ÜBER TONI SAILER

Inspiziert von der Skilegende Toni Sailer entsteht unter selbigem Namen seit 2014 Premiumskibekleidung, die neue Entwicklungen, einzigartige Designs und herausragende Technik kombiniert. Elegante, zeitlose Outfits, figurbetonte Schnitte und aussergewöhnlich performancestarke Stretch-Materialien bilden in Verbindung mit Retroelementen aus der Zeit Toni Sailer eine perfekte Symbiose aus Mode und Funktion.

Die Liebe zum Detail – eine Liebe, die bei dem familiengeführten Unternehmen Toni Sailer jedes einzelne Kleidungsstück zu einem textilen Meisterwerk macht. Bekannt ist die Marke für hochtechnische und modische Skibekleidung, die im Luxussegment inzwischen zu einer festen Grösse geworden ist.

Viel Zeit stecken die Designer und das Team von Toni Sailer in die Konzeption einer Kollektion. Genauer gesagt gut zwei Jahre von der Recherche über Entwurf und Schnittentwicklung bis zur Produktion, Kontrolle und Auslieferung. Besonderes Augenmerk wird auf die Entwicklung neuer Funktionsstoffe und eines harmonischen Farbkonzepts gelegt. Bestes Beispiel ist einer der Hauptstoffe von Toni Sailer. Der wasserdichte und atmungsaktive Premium 4-Wege-Stretch wurde eigens für die Marke entwickelt und bietet nicht nur eine einzigartige Bewegungsfreiheit, sondern auch Formstabilität und eine feine, hochwertige Haptik.

Bei den Farben und Mustern greifen die Designer die neuesten Trends auf und transportieren sie gekonnt in die Welt des Skisports. Als Vorbild dient nach wie vor das elegante Erscheinungsbild aus der Zeit der Ski-Ikone Toni Sailer. Verschiedene Silhouetten, wie Jacken im angesagten Blouson-Stil oder die Toni Sailer typischen, Figur betonenden Jet Pants prägen den Look der Damenkollektion. Die lässige und zugleich sportliche Optik der Herrenkollektion wird durch technische Materialmische, starke Colorblockings und modische Prints, wie etwa Camouflage, unterstrichen.

Die Brücke zwischen Mode und Performance schlagen die limitierten Skijacken Marlene (Damen) und William (Herren). Das Damenmodell ist dank schmaler Schnittführung, elegantem Design und einem zweifarbigen Pelzstehkragen sowohl auf der Piste als auch in der Stadt zu Hause. Die Zweifarbigkeit geht bis in das kleinste Detail und findet sich in aufwendig gefertigten Two-Tone-Zipperrn



foni sailer



TEGIA LARNAGS

HAUSGEMACHTE BÜNDNERSPEZIALITÄTEN
KOTELETTES VOM BEEFER-GRILL
FONDUE CHINOISE, KÄSEFONDUE
KUCHEN UND GLACE

täglich ab 10 Uhr geöffnet

Abendreservierung erforderlich, 081 927 99 10, www.larnags.ch

U S T R I A *Lags*

DIREKT AM LAAXERSEE GELEGEN

täglich ab 10 Uhr geöffnet

Abendreservierung empfohlen, 081 921 77 40, www.ustria-lags.ch

wieder. Die schwarz-silbernen YKK Reissverschlüsse verwendet Toni Sailer als einziger Hersteller. Einsätze aus wasserabweisendem und waschbarem Echtleder runden die luxuriöse Detailarbeit ab. Die volle Funktion einer Skijacke wird dank des atmungsaktiven und wasserabweisenden Olympic Jet Materials und einem elastischen Schneefang gewährleistet. Das Herrenmodell William erinnert optisch an eine klassische Bikerjacke, die durch ihre technische Ausrüstung wie die Doppellagenfront aus Nylon Ripstop, 4-Way-Stretch, Fiberballs Isolation und PrimaLoft® Active Gold Plus sowie einem weichen Premium Echtleder mit dauerhaft wasserabweisender Beschichtung absolut pistentauglich ist.

Auf eine dynamische Optik setzt die Damenjacke Cosima. Die sportlich geschnittene Skijacke überzeugt mit einem intelligenten Isolationsmix, um ein perfektes Trageklima zu gewährleisten. Die extrem leichte, gleichzeitig aber stark wärmende und atmungsaktive Thermolite® Isolation wird am Oberkörper und Rücken eingesetzt. Dort leitet sie bei Bewegung die entstehende Feuchtigkeit vom Körper weg und wärmt bei Ruhezustand. An den tendenziell kälteren Brust- und Armpartien werden Fiberballs eingesetzt, die für ihren starken Wärmerückhalt bekannt sind. Das Pendant bei den Herren ist die Skijacke Elliot. Grosse Reissverschlüsse laufen über die komplette Front und bieten extra Belüftung bei herausfordernden Pistenabfahrten.

Abgerundet wird der Toni Sailer Look bei den Damen unverwechselbar mit den femininen Jet Pants. Sei es aus dem wasserabweisenden und atmungsaktiven Olympic Jet Material (Anais Pants) oder dem Premium 4-Wege-Stretchmaterial (Alla Pants), die Figur betonenden Skihosen machen jede Bewegung spielerisch mit und der hohe Bund sorgt für extra Tragekomfort. Die Herren ergänzen ihr Outfit mit sportlichen Skihosen, die durch einen lockeren Schnitt, ergonomisch vorgeformte Kniepartien und einen elastischen, weitenverstellbaren Bund punkten.



A woman with long dark hair is standing in a snowy environment. She is wearing a black beanie with ski goggles perched on top, a black quilted jacket, and a long white quilted vest. She is looking directly at the camera. Behind her is a large glass window that reflects the snowy landscape and the interior of a building with wooden beams. The ground is covered in snow.

PeakPerformance®

«Um unserem hohen Anspruch an die Qualität unserer Produkte gerecht zu werden, arbeiten wir nur mit den besten Anbietern in der Branche.»

SUSTAINABILITY

OUR NEVER-ENDING EXPEDITION

Wir haben es uns zur Aufgabe gemacht, unseren Planeten zu erhalten. Seine Berge, seine Weiten, seine Wege und auch überall dort, wo keine Wege sind, erleben wir unsere Abenteuer. Daher haben wir uns verpflichtet, die Umwelt zu schonen und Kleidungsstücke herzustellen, die halten. Wir stellen uns ständig der Herausforderung, Materialien, Prozesse und Design zu verbessern. Dadurch schaffen wir es, immer bessere Produkte mit weniger Ressourcen herzustellen. Gestern, heute und morgen – dies ist unsere niemals endende Expedition, unsere Verantwortung.

Innovation und Design für langlebige Produkte

Das Grundverständnis von Peak Performance ist es, zeitloses, funktionales Design aus den besten Materialien zu entwerfen, das dir für viele Jahre bleibt. Indem wir unsere Produkte immer und immer wieder verbessern und dabei auf jedes Detail in Schnitt, Material und Funktion achten, sind sie auch nach vielen Jahren noch tragbar. Darüber hinaus reicht es uns nicht, nur technisch innovativ zu sein. Wir fokussieren uns gleichermassen auf ein langlebiges und innovatives Design, so dass du dich auch nach Jahren noch super und stylisch in unseren Produkten fühlst. Um den Design-Prozess so effizient und ressourcenschonend wie möglich zu gestalten, beginnt er immer mit einer ausführlichen Analyse wo, warum und wie wir ein Produkt verbessern können.

Dein Beitrag zur Nachhaltigkeit

Auch du kannst die Langlebigkeit unserer Produkte verlängern indem du deine Kleidung entsprechend pflegst. Mit Clevercare haben wir einen Partner, der dich bezüglich einer optimalen Pflege berät. Um den Lebenszyklus deines Produktes noch weiter zu verlängern und somit Abfall zu reduzieren, bieten wir in all unseren Retail Stores einen Reparatur Service an – egal wie alt dein Produkt ist.

Corporate Responsibility

Bei der Entwicklung von neuen Produkten werden notwendige Muster erstellt, die nicht in den Verkauf gehen. Diese Muster geben wir an Organisationen wie Human Bridge – eine Organisation, die Kleidung, Schuhe und Textilien für Menschen in Not sammelt.

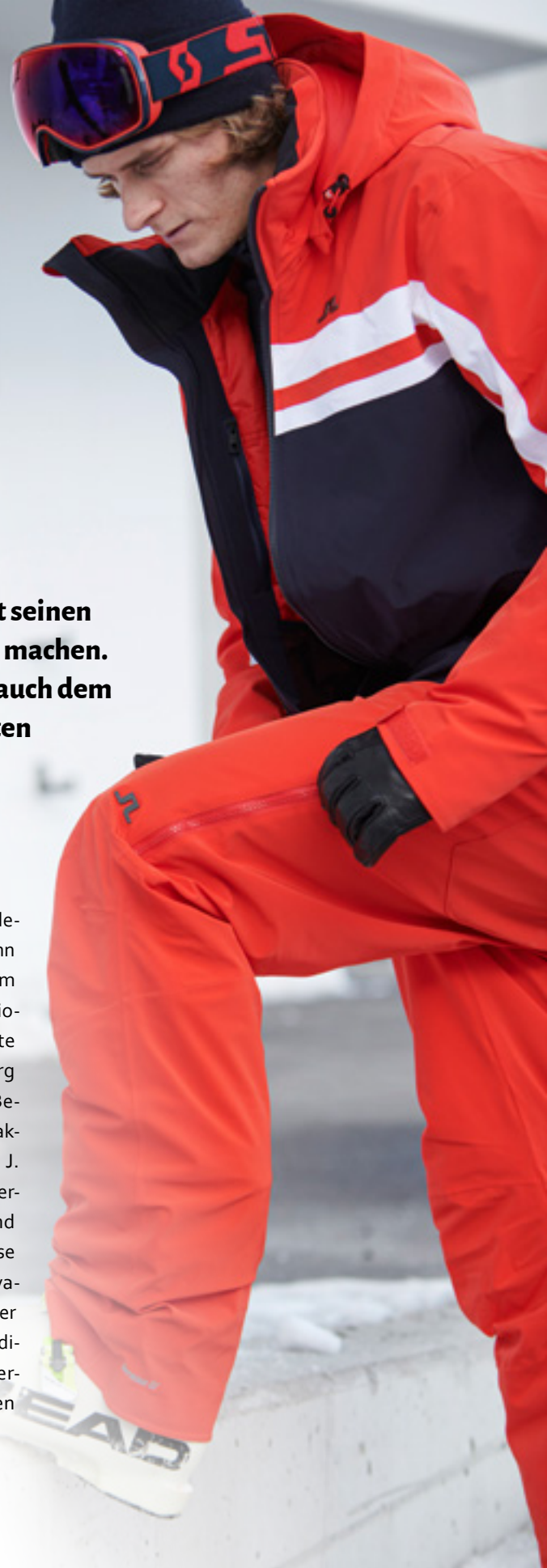


MODE, FUNKTION UND EIN ANLIEGEN



J. Lindeberg will nicht nur mit seinen Kleidern Menschen glücklich machen. Das Unternehmen fühlt sich auch dem Wohlergehen unseres Planeten verpflichtet.

Das skandinavische Fashion House J. Lindeberg kann bereits auf eine lange Laufbahn zurückblicken. 1996 wurde es in Stockholm gegründet, mit der Vision, eine internationale Marke für moderne und bewusste Konsumenten aufzubauen. J. Lindeberg verbindet Mode und Funktion und stellt Bekleidung her, die zu einem modernen, aktiven Lebensstil passen. Dabei geht J. Lindeberg bei seiner Damen- und Herrenmode, wie auch bei der Ski- und Golfbekleidung, keine Kompromisse ein. High-tech Materialien, innovative Details, ein taillierter sportlicher Schnitt und die funktionelle skandinavische Herangehensweise ermöglichen es dem Unternehmen spezielle Looks zu präsentieren.





J. Lindeberg-Mode präsentiert sich inzwischen auch an den internationalen Modewochen, so in New York, Beijing, London und Stockholm. Viele der besten Athleten der Welt tragen die Marke, die heute in über 35 Ländern verkauft wird. Es gibt rund 90 eigene J. Lindeberg-Läden und 35 Shop-in-Shops.

43

DER UMWELT ZULIEBE

Seit rund einem Jahr ist J. Lindeberg Mitglied der Organisation 1 % for the planet, einem Zusammenschluss von Unternehmen, die sich dazu verpflichtet haben, ein Prozent ihres Umsatzes dem Umweltschutz zugute kommen zu lassen. Die jeweiligen Produkte sind mit einem Logo gekennzeichnet. Diese Saison setzt J. Lindeberg sein Engagement fort: ein Prozent des Verkaufserlöses von zwei Jacken geht in die Forschung zum Klimawandel. Umweltschutz und Nachhaltigkeit wird bei J. Lindeberg auch bei der Herstellung gross geschrieben. So wird unter anderem bei wasserdichten Jacken auf die üblichen schädlichen Fluorkohlenwasserstoffe verzichtet und es werden immer mehr Recyclingstoffe eingesetzt, darunter auch einer, der aus rezyklierten PET-Flaschen besteht. Die Daunen in den Jacken von J. Lindeberg stammen im übrigen vom weltweit führenden Anbieter von Daunen, Allied Feather & Down, der seit über 25 Jahren für die verantwortungsvolle Beschaffung und nachhaltige Verarbeitung von Daunen steht und sich aktiv um den Tierschutz kümmert.



Johan Lindeberg

«QUALITÄT GEHT UNS ÜBER ALLES»

«Wir haben es uns zum Ziel gesetzt, ein Unternehmen zu sein, das höchsten Qualitätsstandards genügt und für die Entwicklung unserer Produkte umweltbewusste Methoden entwickelt. Auf jeder Stufe unseres Design- und Herstellungsprozesses versuchen wir, Verbesserungen für das Gemeinwohl zu entwickeln. Dies ist etwas, woran wir nicht nur in einer Abteilung, sondern mit unserem gesamten Tun arbeiten müssen, denn Verantwortung zu übernehmen, bedeutet auch zu handeln. Qualität ist das wesentliche Kriterium für unsere Marke. Daher wählen wir die einzelnen Bestandteile für unsere Kleidungsstücke mit grösster Sorgfalt aus. Dabei ist es von grösster Wichtigkeit, dass die Qualität und Langlebigkeit unserer Produkte unsere Anstrengungen während des Schaffensprozesses erkennen lassen.»

jlindeberg.com





THE LIFESTYLE SKI BRAND

J.LINDBERG

WENN DER PIONIER-GEIST ERWACHT

46

Nie zuvor in der Geschichte der Menschheit lagen die Möglichkeiten derart offen, unseren Planeten zu entdecken, wie dies heute der Fall ist. Beinahe jeder Winkel der Erde ist zugänglich für Entdecker, Abenteurer, Reisende aller Art. Dies hat zur Folge, dass wir nur noch selten in der Lage sind, von einer Reise mit dem unbezahlbaren Gefühl zurückzukehren, einen noch unentdeckten Ort besucht zu haben. Im Grundsatz ist es aber doch genau dies, was das Blut eines Entdeckergeistes in Wallung bringt, Abenteurer hellhörig werden lässt. Wir streben nach dem ungeschminkten, ursprünglichen und ehrlichen Abenteuer. Dem Wunsch, sich ins Kielwasser berühmter Entdecker wie Amundsen, Shackleton, Cook oder Scott zu begeben, wird auf ausgewählten Expeditions-Reisen in die entlegensten Gebiete der Erde Rechnung getragen. Abseits bekannter Routen kann hier überraschendes Neuland entdeckt werden. Im Speziellen sind es ausgewählte, bewusst vom Massentourismus distanzierte Expeditions-Kreuzfahrten weltweit, die uns zu weitgehend unberührten Orten und abgelegenen Schätzen unseres Planeten bringen. Abenteurer,

welche es in eine Welt der Extreme zieht, können sich mit Polarreisen einen Lebenstraum erfüllen. Wer es lieber exotisch mag, findet weltweit Warmwasser-Expeditionsreisen zu weit entlegenen Archipel-Paradiesen.

KLEINE SCHIFFE – GROSSE MOMENTE

Wenn die Wildnis ruft, sind robuste, wendige und kleine Transportmittel gefragt. Die Expeditionsschiffe verschiedener Reedereien ermöglichen es uns, wetterbedingte, spontane Kursänderungen vorzunehmen, aussergewöhnliche Routen zu befahren und so in Gebiete vorzustossen, wo authentische Naturerlebnisse und Tierbegegnungen der besonderen Art auf Sie warten. Als Gast auf einem Expeditionsschiff kann man Nähe und Authentizität erwarten – und wird dabei nicht enttäuscht. Selbst dort, wo auch kleine Expeditionsschiffe keine Anlegemöglichkeiten finden, ist nicht Schluss. An solchen Orten werden mehrmals täglich Zodiac-Boote zu Wasser gelassen und ermöglichen Landgänge an Stellen, die sich ihre Ursprünglichkeit noch bewahrt haben.



EXPEDITIONEN IN UNBERÜHRTE REGIONEN – EIN WIDERSPRUCH?

Nein. Die Expeditionsgesellschaften setzen hier konsequent auf möglichst umweltfreundliche Transportmittel und befahren die Routen mit höchster Rücksicht auf Fauna und Flora. Eine Expedition soll nicht nur persönliche Bedürfnisse befriedigen, sondern gleichzeitig auch für die Nachhaltigkeit im Umgang mit unserer Erde sorgen.



WENN ENGEL REISEN, LACHT DER HIMMEL

Sei es ein Kurztrip oder eine Städtereise, Badeferien oder Honeymoon, ein Golfurlaub, eine Kreuzfahrt oder eine geführte Abenteuer-Reise ans Ende der Welt – Wir stehen Ihnen bei der Planung und der Organisation Ihrer ganz persönlichen Ferienwünsche zur Seite. Von uns erhalten Sie Insider-Tipps, umfassendes Reise-Knowhow und kompetente Beratungen. Zu unseren grössten Stärken zählen wir die Kontinuität, die langjährige Erfahrung und vor allem die unabhängige und ganzheitliche Reiseberatung.

Das 1957 gegründete Unternehmen wird in zweiter Generation von Andrea Engel geführt. 2010 wurde das renommierte Reisebüro Capricorn in Ilanz übernommen. Gemeinsam bilden die total acht qualifizierten ReiseberaterInnen Ihr Engel/Capricorn-Team.

ENGEL REISEN CHUR
GÄUGGELISTRASSE 7
CH-7000 CHUR

+41 81 252 84 55 | www.engelreisen.ch

CAPRICORN REISEN ILANZ
GLENNERSTRASSE 11
CH-7130 ILANZ

+41 81 920 03 23 | www.capricornreisen.ch



INA KESS wurde 2015 von Katharina und Isabelle Staub gegründet. Die Schwestern wollten nicht länger im knallbunten Sportdress joggen gehen, sondern eleganter, klassischer und schicker ihrem Bewegungsdrang nachgeben. Sie entwickelten eine gemeinsame Vision und setzten sie um. Entstanden ist eine Sportkollektion, die feminin, elegant, sportlich, technisch und praktisch zugleich ist. INA KESS ist Mode, die keine Grenzen kennt, vor allem keine Grenze zwischen Sportswear und Alltagskleider. INA KESS ist Mode, in der man sich bewegen und Sport treiben kann und dennoch gleichzeitig gut angezogen ist. INA KESS bietet

Kleidung, die bereit ist für alles, was Frauen tun, die einen aktiven Lifestyle pflegen. Die Kollektionen eignen sich zum Sport genauso gut wie fürs Büro, auf der Reise oder für eine Einladung zum Abendessen.

Eine wichtige Rolle spielt die Qualität. INA-KESS-Kleidung wird aus funktionalen, dehnbaren Stoffen mit hohem Stretchanteil gefertigt. Die Stoffe sind überdies atmungsaktiv und pflegeleicht. Alle Kleider werden in der Schweiz entworfen und in Europa, vor allem in Portugal, hergestellt, so dass immer höchste Qualität gewährleistet ist.





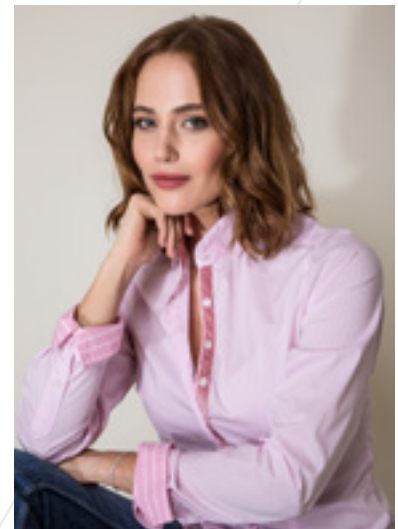
MADE WITH LOVE – GRACE

Lass dich inspirieren und überzeugen von neuen und ausgefallenen Ideen kombiniert mit super Materialien und viel Liebe zum Detail ...

49

AUS LIEBE ZUR BLUSE

byMi wurde 2011 von drei Geschwistern in Hamburg gegründet und hat sich auf die Herstellung von hochwertigen Blusen, Tuniken, Kleidern und Polohemden spezialisiert. Die Idee kam aus einer Not heraus. Da die meisten Blusen von der Stange zu kurz geschnitten waren und die Knöpfe zu weit auseinanderlagen, kam es häufig zu unerwünschten Einblicken. Die Schwestern entwarfen also Blusen, die etwas länger als die üblichen Modelle sind, damit sie nicht aus der Hose rutschen. Zusätzlich verfügen sie über mehr Knöpfe und haben somit einen geringeren Knopfabstand, so dass es im Brustbereich nicht mehr spannt.



AUS DER SCHWEIZ MIT LEIDENSCHAFT

Die Philosophie der Marke Artigiano hat sich einen festen Platz im internationalen Hemdenmarkt eingeräumt. Schritt für Schritt, seit der Gründung im Jahr 1972, verfolgt Artigiano eine konsequente Produktstrategie durch Verwendung feinsten ägyptischer Baumwolle, die nach traditionellen Regeln der Schneiderkunst in den eigenen Produktionsstätten in Portugal und der Schweiz zu hochwertigen Hemden und Blusen verarbeitet wird.



ICEBREAKER

NATÜRLICH – ETHISCH – NACHHALTIG

Motiviert durch unsere Überzeugung, dass die Natur immer eine bessere Lösung hat, bieten wir natürliche, funktionelle Alternativen zu synthetischer Kleidung an, um eine gesündere und nachhaltigere Zukunft für uns Menschen und den Planeten zu schaffen.

DEEJO TASCHENMESSER

Das Deejo-Messer wurde ursprünglich für die Outdoorbranche kreiert, um der stetig steigenden Nachfrage nach ultraleichter Ausrüstung gerecht zu werden. Schnell stellten wir jedoch fest, dass sich nicht nur Kunden aus dem Sportbereich für Deejo interessierten. Das Design und die Funktionalität eroberten schnell die Herzen einer breiten Käufergruppe. Das hat uns darin bestärkt Deejo so vielen Personen wie möglich zugänglich zu machen.



50



AMUNDSEN

INNOVATION THROUGH TRADITION

Inspired by the past and built for the future – AMUNDSEN from Norway

OUTLET SHOP

IM OUTLET SHOP AUF PIRSCH

MEINI SPORT & MODE HAT AUCH EINE ADRESSE
FÜR SCHNÄPPCHEN-LIEBHABER.



Im Outlet Shop von Meini Sport & Mode, an der Piazza gelegen, finden sich günstige Sportbekleidung und eine grosse Auswahl an originellem und kreativem Kinderspielzeug. «Hausherrin» ist zumeist Fränzi Coray, die den Kundinnen und Kunden hilfsreich zur Seite steht.

Alle Teile, die im Outlet Shop angeboten werden, sind echte Schnäppchen und keine speziell fürs Outlet angefertigte Ware. Es sind hochwertige Artikel aus dem Hauptgeschäft, die grösstenteils aus der Vorsaison stammen, sogenannte Second Season. Die Auswahl ist vielfältig und reicht von der Skijacke und -hose bis zu Socken und Funktionsunterwäsche.

Zum Sortiment gehören aber auch Freizeitbekleidung, Ski- und Sonnenbrillen, Winterschuhe mit Spikes, Lauf- und Freizeitschuhe und Textilien mit dem LAAX- oder Falera-Logo. Auf alle Outlet-Artikel gibt es 50 Prozent Rabatt.

Ein weiterer Schwerpunkt im Outlet Shop sind Kinderspielzeug und Souvenirs, womit Meini Sport & Mode einem Kundenbedürfnis entgegenkommt. Ein Highlight ist Spielzeug, das mit dem Thema Winter zu tun hat – sei es die elektrische Gondelbahn, sei es eine Schneekanone oder ein Pistenbully. Auch flauschige Bergbewohner, sprich Plüschtiere, bevölkern das Outlet und es gibt die



bunten Magnetkugeln Nanodots, die Mini-Bausteine Brixies, die Küchenmagnete mit Laax-Sujets und etliches mehr, das Erwachsenen- und Kinderherzen erfreut.

Es lohnt sich, immer mal wieder im Outlet vorbeizuschauen. Auch wer eigentlich gerade nichts braucht oder nichts Bestimmtes sucht, darf sich im Outlet Shop von einem Schnäppchen verführen lassen.

toys & souvenirs

FALKE

ERGONOMIC
SPORT SYSTEM





FALKE

TRADITION, DIE VERPFLICHTET UND VERBINDET!

Seit 1895 steht das Familienunternehmen FALKE für modische und funktionelle Sport-Bekleidung aus hochwertigen Materialien, verarbeitet mit handwerklicher Perfektion und Liebe zum Detail.

«Don't think about SOCKS because we do.» FALKE Skiing sind die perfekten Begleiter im Schnee: Die bekanntesten Skistrümpfe «Made in Germany», in fünf verschiedenen Grundmodellen mit maximalem Schutz, perfektem Feuchtigkeitsmanagement sowie Komfort und einer optimalen Kontrolle und Kraftübertragung, aufgeteilt in rechte und linke Füße und in vielen saisonalen Farbkombinationen und knalligen Tönen produziert in einem patentierten Rundstrick-Verfahren. Die perfekten Begleiter im Schnee lassen die Herzen der Wintersportfans im kalten Winterwetter höher schlagen und die Füße den Skisport genießen.

FALKE FUNKTIONSUNTERWÄSCHE

Die Kombination aus hochwertigsten Materialien bietet perfekte Feuchtigkeits- und Temperaturregulierung. Für maximale Bewegungsfreiheit dank speziell eingearbeiteter Funktionszonen – perfekt angepasst an die Aussentemperaturen. Elegante Streifen, Schulterlinien und farbliche Einsätze machen die auffallenden Oberteile so zu trendigen Midlayern, deren Designs der Figur schmeicheln. Das MUST für jeden Skisportler gibt's als **MAXIMUM WARM** für sehr kalte Aussentemperaturen | **WOOL-TECH** Naturfasern für kalte bis sehr kalte Aussentemperaturen | **WARM** für milde bis kalte Aussentemperaturen

«Menschen kaufen Dinge, die sie brauchen, bei Menschen, die sie mögen».

Meini Sport & Mode ist ein Fels in der Brandung des Schweizer Detailhandels: Kompetent, innovativ, sympathisch und immer mit viel Herzblut für den Kunden.

Wir sind stolz, mit FALKE ERGONOMIC SPORT SYSTEM als Partner und Freund das Meini-Team auch in Zukunft weiter erfolgreich zu unterstützen.

DER WINTER NAHT – LAAX IST BEREIT

Kühlere Herbsttemperaturen und die zum Teil bereits weiss-gezuckerten Bergspitzen lassen so manchen Winterliebhaber von den ersten Schwüngen auf perfekt präparierten Pisten und herzhaften Capuns im gemütlichen Bergrestaurant träumen.

Original, regional, nachhaltig: Das neue Restaurant Capalari

Mit der Neuausrichtung und Fokus auf ebendiese währschafte Bündner Küche bietet Corsin Theus mit seinem Team traditionelle, regionale Kulinarik in einmaligem Ambiente direkt am Pistenrand: Die offene Küche, die behagliche Einrichtung und die grosszügige Terrasse runden jeden Wintertag perfekt ab. Auch Nicht-Skifahrer erreichen das Restaurant bequem per Gondelfahrt ab Laax-Murschetg, denn das Capalari liegt im Herzen der GALAAXY Bergstation auf dem Crap Sogn Gion auf 2252 m ü.M.

Nicht entgehen lassen: Die neue Casa Veglia

Wer doch lieber im Tal bleiben möchte, findet in der Casa Veglia Komfort, Tradition und Genuss in einem vereint. Wo früher feurige Tapas serviert wurden, befindet sich nun ein gemütliches Schweizer Lokal und es stehen traditionelle Gerichte auf der Karte. Das Highlight: Ein hauseigenes Fondue! Die neue Casa Veglia trumpft zudem mit Charakter statt Alpenkitsch auf und rundet das äusserst vielseitige kulinarische Angebot im und rund um das rocksresort perfekt ab.



DIGITALISIERUNG IN LAAX: EINFÜHRUNG DER EIGENEN WÄHRUNG «GURU»

LAAX wartet im kommenden Winter mit einer eigenen digitalen Währung auf, genannt «Guru» (Greatest User Return Unit). Wie der Name schon vermuten lässt, werden Gäste, die mit Guru bezahlen, einen konkreten Mehrwert erhalten. Das können beispielsweise spontane, exklusive Spezialangebote sein. Gesammelt wird der Guru spielerisch leicht beim Benutzen der Bergbahnen und kann wiederum in der INSIDE LAAX App als Bezahlmittel eingesetzt werden. Aber auch die Bezahlung per PostFinance Karte oder das Hinterlegen des SwissPass als Keycard sind Erneuerungen der App, welche einen Aufenthalt in der Destination noch angenehmer machen. Die beliebte App kommt zur kalten Jahreszeit zudem im frischen Look daher und wird durch das neue Design noch benutzerfreundlicher – reinschauen und selber ausprobieren lohnt sich also!







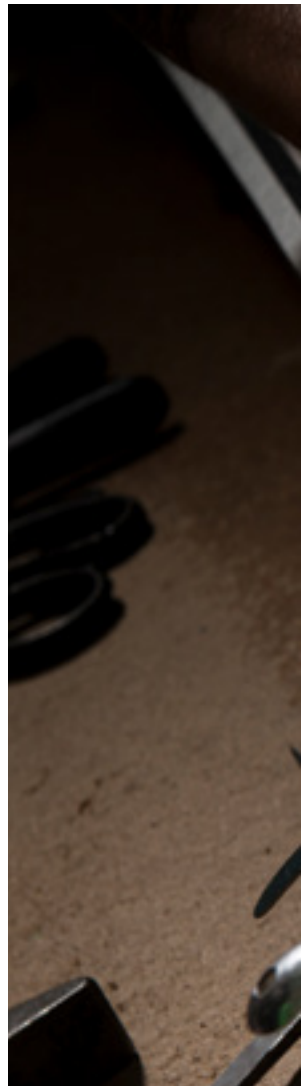
WENN MEISTERWERKE ENTSTEHEN

**Im luzernischen Malters werden sie
von Hand gefertigt. Verkauft werden sie
auf der ganzen Welt: Die Ski vom
Schweizer Traditionsunternehmen Stöckli.**

Das seit 1935 bestehende Unternehmen mit eigener Ski-Manufaktur im luzernischen Malters steht für Perfektion, Leidenschaft und hat nur ein Ziel vor Augen: dass in jedem Schwung das einzigartige Fahrgefühl eines Stöckli-Skis auflebt.









Skisport fasziniert. Skisport begeistert. Und Stöckli lebt für den Skisport. Rund 80 Mitarbeiter fertigen in der hauseigenen Ski-Manufaktur über 60 000 Paar Ski pro Jahr. Dabei werden an die Qualität eines Stöckli-Ski höchste Ansprüche gestellt. Material, Technologie, Aufbau und Design: Alles ist perfekt aufeinander abgestimmt. Diverse Analysen und Tests werden während des Entwicklungs- und Herstellungsprozesses durchgeführt, um zu gewährleisten, dass jedes Skimodell den Bedürfnissen der Kundschaft mehr als gerecht wird. Dabei machen Feinheiten den Unterschied. So entscheiden beispielsweise kleinste Unterschiede im Holzkern

über die Fahreigenschaften des Skis, minimalste Temperaturunterschiede bei der Ski-Verpressung haben Einfluss auf die Stabilität und die entsprechend gewählte Skioberfläche ist mitverantwortlich für das optimale Gewicht eines Skis.

So stark Innovationen, modernste Erkenntnisse und Forschungsmethoden in die jeweiligen Stöckli-Skimodelle einfließen, so viel wird in Malers nach wie vor von Hand verarbeitet und kontrolliert. Hand Made spielt eine zentrale Rolle im Herstellungsprozess bei Stöckli, oder wie der CEO Marc Gläser zu sagen pflegt: «Viel Liebe zum Detail, grosse Leidenschaft und rund

LASER AR MADE FOR THE PERFECT LINE

Bei Stöckli haben wir die Passion für dich das ultimative Skierlebnis zu bieten. Wir geben alles und mehr, damit du einen unvergesslichen Skitag genießen kannst und allzeit die perfekte Kurve fährst. #ForThePerfectLine



STÖCKLI
THE SWISS SKI 



140 Handschritte sind nötig, bis ein kleines Meisterwerk fertig gestellt ist – Tests und Analysen im Labor und auf der Piste sind dabei nicht eingerechnet.»

Die Präzision, mit welcher in der Ski-Manufaktur gearbeitet wird, widerspiegelt sich aber nicht nur bei den verschiedenen Skimodellen von Stöckli sowie den Erfolgen im Ski-Weltcup. Seit 2002 entwickelt und designed das Unternehmen auch hochwertige Skibekleidung. Von Skijacken, über Skihosen zu Funktionsshirts, Kapuzenpullover und Fleece: die Stöckli-Bekleidungskollektion steht für Qualität, Funktionalität, Tragekomfort und lässt für den

Ski-Enthusiasten keine Wünsche offen. Perfekt auf das Design der Skikollektion abgestimmt, sind die Textilien ein echter Blickfang auf der Piste und machen, zusammen mit dem Ski, einen Tag auf der Piste unvergesslich.

Mehr Informationen zu den Produkten und den Manufakturbesichtigungen in Malers auf www.stoeckli.ch

molitor

SWISS PREMIUM SKI



MORE THAN

PASSION

PERFECTION

SPEED

PRECISION

CONTROL

CRAFT

QUALITY

SERVICE

HISTORY

LEGENDARY.

MORE THAN LEGENDARY.

Eine Legende kehrt zurück: Die neue Schweizer Sportmarke Molitor, die stolz den Namen des legendären Karl Molitor trägt und im vergangenen Winter mit der «Limited Edition» lanciert wurde, geht für diesen Winter mit 3 Top-Modellen an den Start.

TOP SKIER – FÜR ALLE, DIE SCHWEIZERISCHE PRÄZISION UND ERFAHRUNG SUCHE.

65

Ganz im Geiste des erfolgreichen Skirennfahrers und Unternehmers, der nicht nur zahlreiche Medaillen an Weltmeisterschaften und Olympischen Spielen sowie bis heute unerreichte 11 Siege am Lauberhorn feiern konnte, sondern auch mit seinen innovativen Molitor-Skischuhen die Welt eroberte, geben sich auch die Entwickler bei Molitor nicht mit Bestehendem zufrieden, sondern wollen technisch wie auch optisch die Messlatte sein.

Der Molitor **PERFORM P2** zeigt seine aussergewöhnlichen Qualitäten besonders bei mittleren bis langen Schwüngen. Dank seiner präzisen Fahreigenschaften fährt sich der Riesenslalomski mit Rennfahrerherz in jeder Situation stabil und bleibt trotzdem angenehm agil – bis zum letzten Schwung ins Après Ski. Die speziell breiten Kanten sorgen für eine besonders lange Lebensdauer.

Der Molitor **COMMAND C2** meistert kurze bis mittlere Schwüngen mit beeindruckender Leichtigkeit und Präzision. Selbst auf harten und eisigen Pisten sind schnelle Rhythmuswechsel ohne grossen Kraftaufwand eine Leichtigkeit – so wird jeder Skitag zum entspannten Skitag. Auch der COMMAND verfügt über die Molitor-typischen breiteren Kanten für besonders lange Lebensdauer des Skis.

Der Molitor **RELEASE R1** führt mit kurzen, schnellen Schwüngen wie ein top Slalom-Ski, ist aber auch mit den stabilen Eigenschaften versehen, die teilweise auch in der Konstruktion des P2 zu finden sind. Der R1 ist der «Supersportler» unter den Molitor Modellen, der je nach Platten- und Bindungssetup auch gutmütiger abgestimmt werden kann. Ein unerreichter Spassfaktor!



SWISS MADE

Alle 3 Modelle sind 100 % Swiss-Made und wurden unter starkem Einbezug von erfahrenen Sportunternehmern und -technikern eigens entwickelt.

Aber nicht nur die Ski von Molitor können sich sehen lassen, sondern auch das einzigartige Serviceversprechen. Denn beim Kauf eines Molitor Ski – die exklusiv bei den Partnern der PSG PREMIUM SPORTS GROUP AG erhältlich sind – gibt es gratis lebenslang Ski-Service in der ganzen Schweiz. So wird jede Abfahrt mehr als legendär. Weil die Premium Händler wollen, dass die Skier immer bestens und professionell unterhalten werden.

MOLITOR IM WILDEN WESTEN

EIN SKI GEHT FREMD

Es waren zwei Gründe, warum Beat von Allmen, Inhaber von Molitor Sport Wengen, im Jahr 2018 nach Las Vegas flog. Zum einen wollte er seinen Begleitern, den langjährigen Mitarbeitern Tobias und Tim, mit einer USA-Reise Danke sagen für ihre Treue und ihren Einsatz, zum anderen wollte er etwas Verrücktes machen. Im Gepäck der kleinen Reisegruppe befand sich ein Ski von Molitor.



66



Die Lancierung der neuen Marke stand bevor und Beat von Allmen hatte sich vorgenommen, das neue Produkt ganz besonders in Szene zu setzen. In der Umgebung der vielen gut geschützten Nationalparks, die im Südwesten der USA liegen, entstanden diese aussergewöhnlichen und einzigartigen Skibilder.





PSG – EINE EXKLUSIVE GEMEINSCHAFT

Im Verbund ist man stärker. Meini Sport & Mode gehört zur PSG Premium Sports Group AG, in der Wolfgang Gruber zudem als Verwaltungsrat mitentscheidet.

Die 2013 gegründete PSG Premium Sports Group AG, mit Stephan Ruggle als VR-Präsident an der Spitze, ist ein unabhängiger Verbund von 28 Unternehmen aus der Sporthandelsbranche. Ziel der PSG Premium Sports Group ist es den inhabergeführten Fachhandel schweizweit zu stärken. Dabei stehen gemeinsames Handeln und strategische Partnerschaften mit im Fokus. Die PSG Premium Sports Group versteht sich als Brückenbauer zwischen den besten Marken und anspruchsvollen Kunden, die sportbegeistert sind.

Die Unternehmer der PSG Premium Sports Group nehmen regionale, soziale, ethische und ökologische Verantwortung rund um ihre

Geschäftstätigkeit wahr. Sie tun dies vor allem auch über die Wahl ihrer Geschäftspartner, die Sortimentspolitik und über eine gute Mitarbeiterkultur. Damit letztere gewährleistet ist, bietet die PSG Premium Sports Group ihren Unternehmen neue Weiterbildungsmöglichkeiten an. Mit dem sogenannten PSG-Campus hat man sich zum Ziel gesetzt, sowohl Mitarbeiterinnen und Mitarbeiter als auch Auszubildende zu fordern und zu fördern, zu inspirieren und zu unterstützen. Angeboten werden verschiedene Ausbildungsmodulare, die auf die jeweiligen Bedürfnisse zugeschnitten sind.

PSG-Unternehmen können ihren Kunden zudem absolut exklusive Produkte anbieten, und zwar diejenigen der im Winter 2018/2019 lancierten Schweizer Sportmarke Molitor. Auch die Kunden von Meini Sport & Mode dürfen sich diese Saison auf drei neue Top-Skimodelle von Molitor und ein einzigartiges Servicemodell freuen.

**«Wir sind dem Erfolg verpflichtet
– wir sind PREMIUM – und der Kunde ist es für uns.»**

DREI FRAGEN AN STEPHAN RUGGLE

Geschäftsführer der PSG Premium Sports Group AG:

Was hat Meini Sport & Mode, was andere nicht haben?

Zwei Persönlichkeiten, zwei Inhaber, zwei leidenschaftliche Unternehmer mit Vorbildcharakter. Doris und Wolfgang als Duett sind für die Mitbewerber eine denkbar ungünstige Ausgangslage: eine nicht kopierbare Gesamtleistung!

Hand aufs Herz. An dieser Lage in Laax wären doch alle erfolgreich.

Genau das ist ja der Grundlagenirrtum. Lage und Markführerschaft

verpflichten. Die wiederkehrenden Anstrengungen sind enorm, um an der Spitze zu bleiben. Der Drang, immer besser zu werden, für die Kunden alles zu tun, kostet nicht nur Geld, sondern auch Substanz und Kraft. Meini Sport & Mode gibt seit Jahren ein einmaliges Versprechen ab im Markt. Die unglaublich guten und treuen Kunden lösen dieses immer wieder ein. Hier ist also etwas entstanden, das man sehr einfach so zusammenfassen könnte: «Doris und Wolfgang und das gesamte Meini-

Team mögen die Menschen und Kunden, die zu Ihnen kommen. Das spürt man und ist absolut authentisch.»

Warum ist denn Meini Sport überhaupt bei der Premium Sports Group Aktionär?

Das müssen Sie Doris und Wolfgang fragen. Aber ich vermute, weil sie dynamischer, hungriger und intelligenter sind als viele andere Unternehmer in diesem Markt.

WIR SIND STOLZ DARAUF

PSG UNTERNEHMER STEHEN FÜR EINZIGARTIGE QUALITÄTS- UND DIENSTLEISTUNGEN

Wir sind member of Premium Sports Group:

PESKO



MONDO

Jelmoli

TOM WITTEW



CARMENNA

Bernet Sport

ZEGGCH

Dätwyler

Bayard

Imholz



POLLUX

Hofstetter

Meini

arena

Mollitor

huwiler

BAYARD

peissport

GO-IN

OUTDOORLAND

FRAUTSCHI

STOCKLI

P

PROFESSIONALITÄT:

DIE BESTEN IM SPORTRETAIL SEIN

R

REGIONALITÄT:

VERANKERT MIT DER REGION

E

EIGENSTÄNDIGKEIT:

PERSÖNLICH & AUTHENTISCH

M

MEHRWERT:

WIR SCHAFFEN FÜR SIE MEHR WERTE

I

INTERAKTIV:

VERNETZUNG AUF ALLEN EBENEN

U

UNTERNEHMERTUM:

INNOVATION & TRADITION

M

MENSCHEN:

WERTVOLLE KUNDEN & MITARBEITENDE



70

THE WORLD'S FINEST SKI MAKER.

zai verbindet Innovationskraft aus der Schweiz mit internationalem Know-how, traditionellem Handwerk, Offenheit und Risikobereitschaft, um beste Produkte im besten Design zu erschaffen. Wir gehen konsequent eigene Wege mit kreativen Konstruktionskonzepten, neuartigen Materialkombinationen und einer aufwendigen Fertigungstechnik. Hergestellt werden alle zai-Modelle in unserer Manufaktur im idyllischen Bergell/Graubünden – inmitten der wuchtigen Bergwelt und Heimat von Alberto Giacometti. zai – das bedeutet im Rätoromanischen »zäh«. Ausdauer und Zeitlosigkeit zeichnen unsere Arbeit und Produkte aus. Mehr Informationen: www.zai.ch





STONE.WOOD.DISRUPTOR

DIE NEUEN MODELLE

STONE – der weltweit einzige Ski mit dem Obergurt aus Stein. Er besteht im Wesentlichen aus Stein, Carbon und Stahl. Dank dem Verbund mit dem Trägermaterial wird der Schiefer druckstabil, dämpfend und biegsam. Das Resultat ist ein drehfreudiger Ski mit einer unvergleichlichen Laufruhe und Griffigkeit. Seine wahre Grösse kommt vor allem auf harten Pisten zur Geltung.

WOOD – dieser Ski besticht optisch durch seine elegante Oberfläche aus handgefertigtem Eschenfurnier. Das Zusammenspiel von Holz, Stahl und Glasfaser sorgt für müheloses Handling und höchste Fahrkontrolle bei ganz unterschiedlichen Schneesverhältnissen.

DISRUPTOR – der Ski mit der Oberfläche aus Kautschuk ist der dynamische Einstieg in die Welt von zai. Das Resultat ist ein drehfreudiger Ski – laufruhig und griffig.





▶▶▶ BE READY
FOR THE WINTER.



MONTANA Crystal Magic

Das geniale Roboter-System für herausragende Ergebnisse im Ski- und Snowboardservice

**100 Prozent Italien,
100 Prozent Fahrspass
– der Blossom hat sich
von Chiavenna aus
aufgemacht, die Skiwelt
zu erobern.**

BLOSSOM SKI

73

EINE TRADITION WIRD FORTGEFÜHRT

Seit rund drei Jahren hat er einen festen Platz im Sortiment von Meini Sport & Mode: Blossom, der Ski aus dem italienischen Chiavenna. In der Stadt unweit der Schweizer Grenze wird er in Handarbeit hergestellt, ganz in der Tradition des Tals in dem Chiavenna liegt, dem Valchiavenna. Die Skimanufaktur ist ein Familienunternehmen, das grossen Wert auf Qualität und persönliche Kontakte legt. Blossom ist ein Ski für Jedermann, sportlich und einfach zu fahren. Und er deckt eine grosse Bandbreite an Schnee- und Pistenbedingungen ab.

Die Geschichte des Blossom begann im Winter 1999, als Luciano Panatti, einst Trainer des italienischen Ski-Teams, und Franco Moro, Geschäftsmann und Skifan, zusammen ein Glas Wein tranken und über neue Ideen sprachen. Luciano Panatti schlug vor, die Tradition der Skiherstellung im Valchiavenna wieder aufleben zu lassen. Und so ist es dann passiert: Dank Blossom schreibt man heute in der Region wieder Skimanufaktur-Geschichte.

MIT PERSENICO FING ES AN

Schon zu Beginn des 20. Jahrhunderts war im Tal mit Persenico die erste italienische Skifirma gegründet worden, deren Skis für die Glanzzeiten des italienischen Skisports stehen. Zwischen 1971 und 1975 fuhren die meisten «Azzuri» auf Persenico allein davon. Um genauer zu sein, waren es Spalding-Persenico, da inzwischen die Amerikaner in die Skimanufaktur eingestiegen waren. Das herausragende italienische Skisport-Ereignis war der Riesenslalom von Berchtesgaden vom 7. Januar 1974. Die ersten fünf Plätze wurden alle von Italienern belegt, weshalb die Medien von dann an diese Ära auch als Valanga Azzurra, die blaue Lawine, bezeichneten. Zu den erfolgreichsten italienischen Skifahrern dieser Zeit gehörten unter anderem Piero Gros, Erwin Stricker und Helmuth Schmalzl. Der eigentliche Star im Team hiess jedoch Gustav Thöni. In den 1970er Jahren war er einer der erfolgreichsten Skirennläufer überhaupt. Er war vier Mal Gesamtweltcupsieger, fünf Mal Weltmeister und gewann drei olympische Medaillen.



FISCHER SPORTS

74



Fischer Sports GmbH ist Weltmarktführer im Nordischen Skisport und eine der weltweit führenden Marken im alpinen Skisport, bekannt für Innovation und Spitzentechnologie. Darüber hinaus ist Fischer auch einer der grössten Hersteller von hochwertigen Eishockeyschlägern. Die Vision von Fischer ist es, mit herausragenden Produkten, die für unvergessliche Momente und neue individuelle Bestleistungen geschaffen werden, die erste Wahl für Wintersportler zu sein. Das privat geführte Unternehmen beschäftigt fast 2000 Mitarbeiter, die alle die Leidenschaft und Hingabe für den Wintersport teilen. Die Fischer Sports GmbH wurde 1924 in Ried im Innkreis, Österreich, gegründet, wo sich auch heute noch der Hauptsitz befindet. Die Produktion findet dort und in der Ukraine statt.

SKIING IS OUR LIFE

Wir sind seit 1924 in der Skibranche tätig und haben uns in dieser Zeit zu einer der führenden Marken im Sport entwickelt. Als österreichisches Familienunternehmen teilen wir seit jeher die Leidenschaft unserer Kunden zum Wintersport. Genau diese Leidenschaft macht Fischer zu einem Global Player, der für Produktinnovation und Qualität bekannt ist. Wir stehen mit Leib und Seele hinter unseren Produkten, das gilt für die Bereiche Alpin und Nordisch ebenso wie für unsere neueste Division, Fischer Hockey.

FISCHER NACHHALTIGKEIT

Als österreichisches Familien-Unternehmen setzt Fischer auf soziale, ökologische und ökonomische Nachhaltigkeit.

Die Beheizung sämtlicher Gebäude am Firmensitz in Ried im Innkreis erfolgt aus dem Geothermie-Netz. Bei der Skiherstellung setzt Fischer auf Biomasse. Unser Abfallwirtschaftskonzept beinhaltet, neben dem ersten Schritt der Abfallvermeidung, den Teil der Wiederverwertung (Kunststoff und Alu/Metallabfälle) und die thermische Verwertung des restlichen Abfalls. Sämtliches Wasser aus Prozessen wird einem Kreislaufsystem zugeführt und durch interne Reinigung wiederverwendet. Weitere Beispiele sind nachhaltige Beleuchtungssysteme, drehzahlge-regelte Motoren bei Produktionsanlagen u.v.m.

Für laufende Prozessverbesserungen sorgt besonders das KVP-Modell «Kaizen». Fischer legt in punkto soziale Nachhaltigkeit u.a. besonderen Wert auf gesundheitliche Prävention, Aus- und Weiterbildung der Mitarbeiter und deren Sicherheit.

SKIING
IS NOT
A LIFESTYLE.
IT'S LIFE.



PODIUM GT

Um individuelle Höchstleistungen zu erreichen braucht es einen Skischuh, der individuell passt: Der Podium GT kommt direkt aus dem Weltcup und ist doch anders: Modifiziert für ambitionierte, hochsportliche und vielseitige Ansprüche sucht er das Abenteuer auch abseits der Rennstrecke. Vielseitige Anpassungsmöglichkeiten machen ihn zum besten Partner, um Spitzenleistungen zu erbringen.

FISCHERSPORTS.COM

Boot: RC4 Podium GT 130



RACE SKI FISCHER

76

Schwung auf Schwung wird der Speed immer schneller, eine extreme Dynamik entwickelt sich – fesselt dich! Die Fliehkraft nimmt zu und du fühlst dich wie ein Profi. Diese extreme Performance ist besonders nah dran am Profi-Material aus dem Weltcup.

**RC4 WORLD CUP SC
RACETRACK**





SCHUHANPASSUNG FÜR BESTEN KOMFORT UND PERFORMANCE

WIR VERPASSEN IHNEN
EINEN INDIVIDUELLEN SCHUH!

Zur individuellen Anpassung von Skischuhen bietet Ihnen Meini Sport & Mode die optimale Lösung. Wenn Ihr Schuh drückt, können mit unserem Schuhdehngerät Ultracam sämtliche Problemzonen im vorderen, hinteren und seitlichen Schuhteil bearbeitet werden. Dabei wird der Skischuh mechanisch und thermisch schnell und einfach gedehnt, geweitet und individuell auf Passform gebracht. Das funktioniert übrigens auch bei Inlineskatern, Trekking- oder Wanderschuhen!

Damit bieten wir Ihnen gleich beim Kauf von Skischuhen oder auch später das Optimum an Passform und damit ein entspanntes Gefühl auf den Pisten!

77

BOOT FITTING BY MEINI SPORT & MODE



Vereinbaren Sie
einen Termin.



RANGER FREE

Der Ranger Free verbindet das Beste aus Freeride, Tour und Piste in einem Schuh und erfüllt somit sämtliche Voraussetzungen, um unter allen Bedingungen perfekt zu performen.

Der kompakte 3D Innenschuh und die Carbon Grilamid Schale garantieren eine optimale Passform und Steifigkeit. Die integrierte Vibram® GripWalk Sohle sorgt für optimale Gehfähigkeit unter allen Bedingungen, sei es an exponierten Stellen auf Fels und Eis oder beim unbeschwernten Weg zum Skilift.



FUSION KOMFORT- EINLAGEN

Die BOOTDOC Fusion Preshaped Einlagen basieren auf der 3D CUSTOM Technology, wurden aber zur rascheren und komfortablen Bearbeitung bereits in Form gebracht. Die individuelle thermische Anpassung für den Kunden bringt erhöhten Komfort, Stabilität und sportartspezifische Unterstützung. Durch den Aufbau sind diese Einlagen für verschiedenste Anforderungen ausgelegt und überzeugen im Detail.

BOOTDOC
TUNE YOUR FEET



SCHÄUM- INNENSCHUHE

Für den perfekten Fit beim Skifahren und Snowboarden. Ein individuell angepasster Schaum-innenschuh von BOOTDOC ist das Mass aller Dinge – mit der bewährten Quick Foam Technologie ist Komfort garantiert.



Original ski gloves since 1936



Ihr starker Partner im Sporthandel

/ ALPIN BOOTS



SALOMON S/PRO 120

Die perfekte Balance zwischen Performance und Komfort ist keine leichte Aufgabe. Mit seinem einfachen Einstieg, dem nahtlosen Innenschuh und den umfassenden individuellen Anpassungsmöglichkeiten ist der S/PRO 120 das Vorzeigemodell für perfekt passende High-Performance-Schuhe. Der bequemste Schuh, den Salomon jemals entwickelt hat.

Die Kombination aus den leistungsstarken Salomon-Technologien Coreframe, Sense Amplifier und Sense Strap sorgt für Progressivität und Rebound – jeder Schwung wird zum Erlebnis.

ATOMIC HAWX PRIME 110 S – JETZT NOCH LEICHTER

Sportlichkeit und Stabilität treffen beim Atomic Hawx Prime 110 S auf ein geschmeidiges Fahrverhalten. Damit ist der Skischuh perfekt für alle guten Skifahrer, die sich direkte Kraftübertragung und Reaktionsfreude wünschen, gepaart mit dem dauerhaft bequemen Hawx-Gefühl. Prolite reduziert das Gewicht des Schuhs und verleiht ihm gleichzeitig mehr Stabilität – dank einer revolutionären leichten Konstruktion mit zusätzlichen Verstärkungen an den Schlüsselstellen. Der vorgeformte Memory Fit 3D-Innenschuh sorgt für eine bequeme Passform, die sich mit der Memory-Fit-Thermo-Skischuhanpassung noch optimieren lässt.



79



COCHISE LIGHT DYN VON TECNICA

Eine perfekte Kombination aus **Freerideboot** und **Tourenboot** ist der Cochise Light DYN. Die leichtere Variante des Tecnica Cochise ist noch vielseitiger einsetzbar und überzeugt beim Tourengehen mit geringerem Gewicht und einem Bewegungswinkel von 44°. In der Abfahrt punktet er mit vier Schnallen, 130er Flex und unvergleichlicher Passform. Dank Tecnica C.A.S. Technologie kann ausserdem seine Schale angepasst werden. Ein zusätzliches Highlight ist das integrierte Lift-Lock-System, wodurch die Schnallen nach dem Öffnen in einem 45° Winkel verharren und so das An- und Ausziehen erleichtern.



80

STERNSTUNDEN AUF SKIS

**Meini Sport & Mode geht
ab und zu hoch hinaus.
Und zwar beim Heliskiing
in Kanada.**



Bereits seit Jahren zählt die exklusive Reise in die unberührte nordamerikanische Bergwelt zu den diversen Events, die den Meini-Kunden angeboten werden. Zuletzt im Frühling 2019 eroberten Wolfgang Gruber und eine sportliche Gruppe die Chilcotin Mountains im Norden von Vancouver. Nach dem langen Flug von Zürich nach Vancouver stand zur Eingewöhnung zuerst ein Tag freies Skifahren im Skigebiet von Whistler-Blackcomp auf dem Programm. Anschliessend verschob sich die Reisegruppe mit dem Bus in den Norden nach Pemberton, von wo aus es mit dem Helikopter ins Heliskiing-Basislager ging. Die gemütliche Tyax Lodge, am in Winter zugefrorenen Tyaughton See gelegen, verfügt über alle Annehmlichkeiten, die das Leben auch abseits der Zivilisation angenehm machen.

Sechs Tage und einen Vormittag lang frönte die Gruppe ihrer Leidenschaft, dem Skifahren. Und dies auf absolut einzigartige Weise. Im Heliskiing-Gebiet der Tyax Lodge liegen über 375 Abfahrten auf mehr als 3500 Quadratmeter Fläche. Das Spektrum reicht von weitläufigen Gletscherabfahrten über steile Couloirs bis zu traumhaften Waldabfahrten. Um diese Vielfalt nutzen zu können, stand der Gruppe ein eigener Helikopter zur Verfügung, der Platz für alle bot. Jeweils zwei Bergführer waren mit von der Partie, einer der voraus fuhr, ein anderer, der das Schlusslicht bildete. Die Bilanz des Heliskiing-Abenteuers – in Zahlen – darf sich sehen lassen: 60 Abfahrten absolviert und 37 250 Höhenmeter bewältigt! Weder in Zahlen noch in Worte fassen lässt sich hingegen das Erlebnis selbst. Für Wolfgang Gruber ist es immer wieder eine skitechnische Herausforderung auf höchstem Level und immer wieder sind es skifahrerische Sternstunden. Nicht anders erlebten es die übrigen Reisetilnehmer.

HELISKIING

MEINI SPORT & MODE



Für den reibungslosen Ablauf der Reise sorgten die Heliskiing-Experten von Travelhouse Snow. Zugleich konnten die Teilnehmer von Wolfgang Grubers Erfahrungen profitieren, so dass es auch hinsichtlich Material und Ausrüstung keine Probleme gab. Vorsorglich wurden ohnehin alle mit einer wärmenden Jacke mit Meini- und Travelhouse Snow Logo ausgerüstet.

Die letzte gemeinsame kanadische Nacht verbrachte die Gruppe in der Metropole Vancouver, bevor die Schweizer Heliskifahrer mit einmaligen Erinnerungen und spektakulären Bildern im Kopf zurück in die Heimat flogen.



Text: Gisela Fempfel
Fotografie: Wolfgang Gruber



travelhouse
SNOW

POWDER MOMENT



**Didier Cuhe, ehemaliger Skirennfahrer
und Rekordsieger auf der Streif**
«Einige Wege in die Heliski-Gebiete sind weit,
aber es lohnt sich allemal wegen der tollen
Bedingungen.»



**JETZT
BERATEN
LASSEN**

HELISKIING VOM SPEZIALISTEN: **ONCE IN A LIFETIME**

Wenn Skier oder Boards durch kniehohen Schnee pflügen, wenn jede Kurve hinter einem Vorhang aufwirbelnden Powders verschwindet – dann haben Sie den perfekten Freeride-Tag erwischt. Beim Heliskiing sind diese Bedingungen beinahe die Regel. Wir verraten, warum jeder Wintersportler dieses «Once in a Lifetime»-Erlebnis einmal erlebt haben muss.

Fragen Sie unsere Snow-Spezialisten

**POWDER-REISEN VOM SPEZIALISTEN · BUCHUNG UND BERATUNG UNTER
058 569 90 75 · SNOW@TRAVELHOUSE.CH · TRAVELHOUSE.CH/SNOW**

EINE TRAGENDE KRAFT

1929 haben sich 21 Sportartikelgeschäfte zu einem Verband zusammengeschlossen, um sich gegenseitig zu unterstützen und zu verständigen. Dies in der Zeit der Weltwirtschaftskrise.

Somit besteht der Verband Schweizer Sportfachhandel (ASMAS) seit 90 Jahren. Aktuell sind 450 Firmen mit über 650 Verkaufsstellen dem Verband angeschlossen. 8000 Beschäftigte zählt der Sporthandel und bildet jährlich mehr als 1200 Lernende aus. Der Umsatz für Sportartikel, Sportschuhe, Sporttextil und Bikes beträgt aktuell 2,75 Milliarden Franken. Der Sportartikelfachhandel zählt auch heute noch zu den Märkten mit hohem Wachstumspotential.

Die ASMAS-Geschichte lässt sich in drei Epochen gliedern: Von der Verbandsgründung bis Mitte der Siebzigerjahre, in die Zeit zwischen 1975 bis 1995 und in die «Neuzeit». Zur alles umfassenden Interessensvertretung profiliert sich der Verband seit Mitte der Neunzigerjahre als Dienstleistungsbetrieb. Die Stichworte hierzu: Aus- und Weiterbildung, Information und Kommunikation, Kooperationen, Fachmessen, bessere Rahmenbedingungen für Mitglieder im Bereich Versicherung, Kreditkartenkommissionen etc. und Beratung.

Die ASMAS ist Gründungsmitglied der Schneesportinitiative Schweiz und aktives Mitglied im europäischen Verband der FEDAS. Der Verband ist auch heute noch in erster Linie KMU-verpflichtet. Der Sportfachhandel ist Bestandteil der touristischen Infrastruktur, vor allem in den Bergen. Die Mehrheit der Inhaber familiengeführter Sportgeschäfte hat Wurzeln im Sport und viele haben – und sie tun es auch heute noch – massgeblich zur Entwicklung des Sports und zur wirtschaftlichen Entwicklung einer Region beigetragen. Der Sportfachhandel ist weit mehr als nur Vermittler von Sportequipment. Diese dem Sportfachhandel eigene Bestimmung soll auch in Zukunft Bestand haben und entsprechend anerkannt werden.

Peter Bruggmann
Präsident ASMAS



MIETE MICH!



Mieten Sie hier wo Sie von Profis bedient werden und der Service stimmt! Unsere Mietskier werden nach jedem Gebrauch von unserem Serviceteam frisch präpariert und so profitieren Sie von jederzeit 100% Fahrgenuss und griffige Kanten auf jeder Schneebeschaffenheit.

MEINI.RENT

DAS ATTRAKTIVE MIETKONZEPT



Bei Meini Sport & Mode finden Sie eine grosse Auswahl an hochwertigem Mietmaterial zu attraktiven Preisen für die ganze Familie. Professionelle Beratung, grösste Sorgfalt für einwandfreien Service und höchste Hygienestandards garantieren maximales Vergnügen und Sicherheit im Schnee.

85

- Sie können das neuste und aktuellste Material unserer Top Marken mieten
- Sie können die Vorzüge verschiedener Marken und Modelle vergleichen
- Nach Wunsch können Sie auf ein anderes Modell umsteigen und/oder die Ski- oder Snowboardlänge wechseln
- Sie fahren sicherer, da Ihre Ausrüstung jederzeit fachmännisch gewartet und auf Ihre Bedürfnisse eingestellt ist
- Kostenlose Depotplätze für Ihre Skis, Sie müssen keine Skis mehr herumschleppen.
- Sie mieten direkt bei den Bergbahnen im Rocksresort, Eingang Tiefgarage Rocksresort oder Resortebene- Bergbahnen & Pistenende

UNSERE PASSPARTOUT WECHSEL-ABONNEMENTE

VORAB	GALAXY	CURNIUS	LARNAGS
Kategorie: *****	Kategorie: ****	Kategorie: ***	Kategorie: *****
Saison	Saison	Saison	5 Tage
998 CHF	698 CHF	498 CHF	220 CHF

Sie können folgende Artikel bei uns mieten: Skis, Snowboards, Ski-, Snowboardschuhe, Langlaufskiset (classisch-nowax), Skistöcke, Helme, Rückenprotektoren, Schneeschuhe, ABS Lawinenairbag Set, LVS Lawinenverschüttetensuchgeräte, Schlitten

Unsere Marken in der Skivermietung: Stöckli, Kessler, Molitor, Fischer, Atomic, Salomon, Volant, Head, Zai, Blossom, Crosson, Völkl, Rossignol

Folgende Marken für Snowboards: Radical, Kessler, Salomon, Good Boards

**FÜR KINDER BIETEN WIR
DIE SAISONMIETE AB 1 FRANKEN
PRO ZENTIMETER SKI!**





Weltklasse Athleten wie Aksel Lund Svindal, Henrik Kristoffersen, Ragnhild Mowinckel und Terje Haakonsen vertrauen auf Sweet Protection Goggles.

Sweet Protection hat seinen Sitz in Norwegen und wurde von einem Team aus Skifahrern, Snowboardern, Radfahrern und Paddlern gegründet, die die besten Helme herausbringen wollten, die auf dem Markt verfügbar sind. «Wir stellen die Ausrüstung, die wir verwenden, selbst her und stehen hinter jedem einzelnen Produkt. Für uns gibt es keine Kompromisse. Dein Schutz ist unsere Leidenschaft.»

SWITCHER MIPS HELM

Die Designphilosophie von Sweet Protection ist ganz einfach: Das Ziel ist die Herstellung der besten und sichersten Hochleistungshelme durch die Ermittlung der perfekten Kombination aus erstklassigem Stossschutz, geringem Volumen und wenig Gewicht. Der Helm «Switcher» MIPS ist das neueste Beispiel für die praktische Umsetzung dieser Philosophie.

NEUE GOGGLE LINIE

Eine brandneue Eyewear-Linie mit eigener, patentierter Linsentechnologie. Diese Technologie ist einzigartig und konzentriert sich auf verbesserten Kontrast, reduzierte Ermüdungserscheinungen der Augen, hohen Komfort und einen nahtlosen Übergang zwischen Brille und Helm. Sweet's GoggleModelle sitzen wie angegossen!



**Optimized
in every detail.**

WE'LL STOP WHEN YOU STOP



GIRO



GIRO JACKSON

Bei diesem schnörkellosen Helm wurde ein Evolutionsschritt nach vorn gemacht, was Performance und Funktion angeht. Dies und das moderne Helmprofil wurden möglich durch das neue Passive Aggressive Venting-System – ein Design inspiriert vom aerodynamischen Luftstrom im High-end-Automobilbau. Das diskrete, aber leistungsstarke System steuert Luftstrom und Temperatur effektiv. Die Optik wird abgerundet von einem feinen Rand für eine nahtlose Kombination mit Giro-Goggles.

CONTACT VIVID GOGGLE

Das bahnbrechende Design der Contact Goggle ermöglicht es sich veränderten Wetter- und Lichtverhältnissen sofort anzupassen. Den schnellen Scheibenwechsel verdanken wir den selbst-zentrierenden Magneten der Scheibe und des Rahmens. Mit einem Druck auf den Auslöser lässt sich die Scheibe in Sekunden abnehmen und gegen eine andere austauschen. Die Contact bietet ein hervorragendes Sichtfeld und beinhaltet zwei hochwertige VIVID Scheiben von ZEISS (eine für sonnige Verhältnisse, eine für schlechtere Wetterbedingungen).



Über Giro Sport Design: Gegründet 1985 in Santa Cruz, Kalifornien, hat sich Giro Sport Design dem Ziel verschrieben, neue Konzepte zu entwickeln und zu verwirklichen, welche die Fahrfreude wie auch -performance steigern. Von den ersten High-End Helmen mit Leichtbauweise für Biker und Wintersportler, über Funktionstextilien, die Sportbekleidung neu definieren, blieb Giro diesem Ziel immer treu. Als einer der Marktführer in Sachen Design, Passform und modernster Konstruktion, ist Giro die erste Wahl für Alltags- wie auch Leistungssportler aus der ganzen Welt.



*"Ein guter Skihelm
zeichnet sich dadurch aus, dass man ihn
beim tragen nicht wahrnimmt..."*



Excellence
in performance... style... action...

THE ALL IN ONE HELMET

CP CARACHILLO carbon

*Visierhelm mit echter Carbon
Top Schale für optimale Sicherheit
und höchsten Tragekomfort.*

CP-FASHION/AT/SPORTS.COM

swissbrand
made in italy.



PIONEERING

A

NEW

PERSPECTIVE

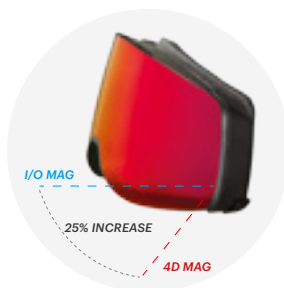
INTRODUCING 4D MAG™

Experience a Visual Revolution.

SMITH 89

INTRODUCING 4D MAG™

MIT BIRDSEYE VISION™ UND CHROMAPOP™ SCHEIBEN-TECHNOLOGIE.



BIRDSEYE™ VISION

Die 4D MAG™ verfügt über ein 25%% vergrößertes Sichtfeld im Vergleich zu Smith's I/O MAG™. Dank Smith's neuer BirdsEye Vision™ siehst du nun noch mehr als jemals zuvor.



CHROMAPOP™ LENS TECHNOLOGY

Je besser du siehst, desto besser ist deine Leistung. Die ChromaPop™-Technologie versorgt dich mit höherer Detailschärfe und einer verbesserten natürlichen Farbwahrnehmung für maximale Performance. In Verbindung mit der 4D MAG™ BirdsEye Vision™ bekommst du eine unschlagbare Kombination für höchste Performance und Detailgenauigkeit.



SMITH MAG™

Das 4D MAG™-System besitzt zwei Verschlussmechanismen, die in die beiden seitlichen Ausleger integriert sind. Dieses Design hält die Scheibe fest an ihrem Platz, ganz egal, was der Berg an Überraschungen für dich bereithält. Um die Scheibe schnell aus dem Rahmen zu lösen, genügt es, einen der beiden Hebel zu drücken, die sich am rechten und linken Rahmenrand befinden. So kannst du schnell auf wechselnde Licht- und Wetterverhältnisse reagieren.



NOCH MEHR KOMFORT BEIM SKIFAHREN. MIT DEM LEKI NEOLITE VON LEKI!

Leicht, stabil und zuverlässig – das sind die Eigenschaften des Neolite. Die 16 mm Aluminiumrohre bringen dir selbst bei härterem Stockeinsatz Sicherheit und Spass auf der Piste. Die EVO PAS Griffe geben dir dank den Fingermulden optimalen Grip, die verstellbare Schlaufe lässt sich an deine Handgrösse anpassen.



Eigenschaften

- mehrschichtiger Cross 6.0 Lite Rückenprotector aus adaptivem Dual-Density Foam, EN-geprüft 1621-2
- superleicht

RADICAL RIDERLINIE

Fahrer, die höchste Ansprüche an ein leichtes Board

für alle Verhältnisse stellen, finden ihr Traumboard in der Riderlinie. Die Carbon-Kevlar-Triax Superlight Konstruktion macht dieses Modell zum perfekten Allrounder, mit dem jedes Manöver gelingt. Es ist sehr wendig mit hervorragenden Powdereigenschaften und auch super zum Carven oder Freestylen auf der Piste.

Die matte und strukturierte Deckblatt-Folie mit dem Rider Evergreen-Design macht das Board zum absoluten Hingucker.

Flexhärte: 6 Torsionshärte: 7 (Skala 1–10)



KOMPERDELL – SCHUTZ DER PERFEKT SITZT!

Höchste Sicherheit & perfekte Passform! Das neue Design – mit Wendefunktion – passt sich perfekt dem Körper an und betont die weibliche Figur. Damit machen Sie auf und abseits der Piste mit Sicherheit immer eine gute Figur!

- optimierte Silhouette
- SCHLANKER NIERENGURT für beste Passform, verstellbar mit Klett und Flausch
- seitliche Eingriffstasche mit Zipp



ORTHOMOVE EINLAGE

orthomove® Einlagensystem wurde von Orthopäden mit jahrzehntelanger Erfahrung entwickelt und permanent mit Sportlern, Medizinern und Technikern getestet und optimiert.

Das Einlagensystem ist zu 100% an die Bedürfnisse des Trägers anpassbar.



 **SUISSE ALPINE SERVICE**

MEINI SPORT & MODE BIETET IHNEN MIT DER SUISSE-ALPINE-SKIVERSICHERUNG EIN UMFANGREICHES LEISTUNGSPAKET ZU IHREM NEUEN SPORTGERÄT.

Dieses wird im ersten Jahr gegen Beschädigung und Bruch versichert, damit Sie im Schadenfall unkompliziert zu einem neuen Sportgerät kommen. Garantiert! Meini Sport & Mode empfiehlt Ihnen die Verlängerung der Ski-versicherung für die Folgejahre!

Beratung bei Meini Sport & Mode oder unter www.suisse-alpine.ch

BOGNER B-VISOR FLAMES – DER ALLESKÖNNER

Lange mussten die Fans von Visierhelmen warten. Es hat sich gelohnt. Der B-Visor Flames ist aktuell der wohl technisch ausgeklügeltste Helm auf dem Markt. Er ist hervorragend für Brillenträger geeignet.

Die VAUTRON Scheibe passt sich automatisch den Lichtverhältnissen an, ist schlagfest und kratzbeständig. Die moderne Scheibentechnologie dunkelt bei Sonneneinstrahlung automatisch ab, bei nachlassender Sonneneinstrahlung hellt sie sich wieder auf.

- Puristischer Look durch ergonomische Passform mit metallisch lackierten Bogner Racing Flames
- Erhöhte Sicherheit durch elastisch gelagerte Visiertechnik
- Automatische Anpassung an sich verändernde Lichtbedingungen
- 100% Schutz vor UV A-, B-, C-Strahlung
- Hochwertige Innenausstattung aus schnell trocknendem Coolmax®-Material, austauschbar/waschbar und temperaturregulierend
- Hochwertiges Helmcase im Lieferumfang enthalten



JETZT NOCH MEHR KOMFORT MIT «SKIPLUS»

Für einen kleinen Beitrag bietet Ihnen Suisse Alpine:

- Unbeschränkte Garantie-Verlängerung
- Neuwertdeckung
- Kostenloser Ersatz bei Beschädigung
- 100% Kostenübernahme bei Diebstahl
- Alle Leistungen ohne Selbstbehalt
- Kostenfreie Miete bei einem Schadenfall



flurettas

blumen verschönern momente

...und auch unser Leben. Wir sind Gina Spreiter und Mirjam Bösch, beide gelernte Floristinnen EFZ und haben im Frühling 2017 das Blumengeschäft flurettas übernommen. Mit viel Liebe zum Detail und zur Natur gestalten wir einzigartige Werkstücke. Besuchen Sie unser flurettas an der Via Nova 57 in Flims und lassen Sie sich inspirieren.

Die Winter/Adventszeit starten wir jährlich mit einem liebevollen Adventsapéro, bei dem es viel neues zu entdecken gibt. Seit dem Frühling 2019 bieten wir regionale Setzlinge und Pflanzen an. Unser Sommer ist stark von der Hochzeitsfloristik geprägt, was für uns eine wundervolle Arbeit ist. Bei Dekorationen für Firmenanlässe, Geburtstags- oder Familienfeiern dürfen wir das ganze Jahr über unserer Kreativität freien Lauf lassen. Blumen verschönern Momente... dies auch in traurigen Zeiten. Mit viel Mitgefühl gestalten wir Blumenspenden und Grabbepflanzungen nach ihren persönlichen Wünschen.

Liken sie uns auf Facebook, folgen sie uns auf Instagram oder besuchen sie unsere Homepage, wo laufend neue Informationen und unsere Öffnungszeiten zu finden sind.

Mirjam Bösch und Gina Spreiter

www.flurettas.ch | via nova 57 | 7017 flims dorf
081 911 35 30



rhiienergie

GESTALTEN SIE DIE ENERGIEZUKUNFT AKTIV MIT.

Wir helfen Ihnen dabei und bieten die Anlage, die zu Ihnen passt. Mit oder ohne Batteriespeicher. Auf Wunsch mit Vorfinanzierung und Überwachung durch uns.

Zögern Sie nicht länger. Produzieren Sie Ihren eigenen Strom.



Weitere Informationen unter
www.rhiienergie.ch/rhii-solar oder 081 650 22 50

nachhaltig nah.

Für Ihren langfristigen Erfolg.

Das führende GKB Private Banking Zentrum in Ilanz mit Gion Battesta Albin und seinem Beratungsteam unterstützt Sie dabei, Ihre persönlichen Anlageziele zu erreichen.

Gemeinsam wachsen.

Testen Sie uns.
gkb.ch/privatebanking



Graubündner
Kantonalbank

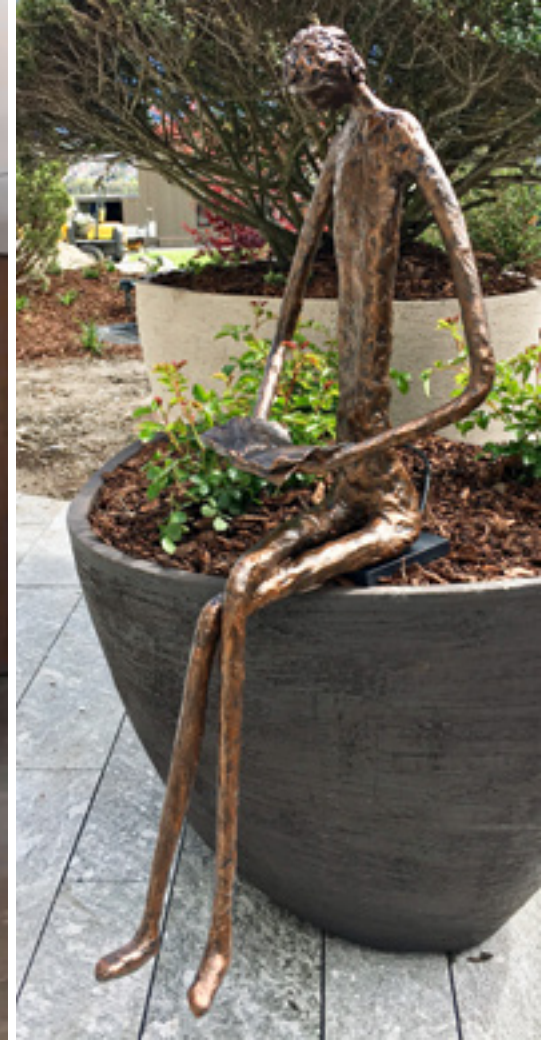
LÖSUNGEN AUS GLAS

In Untervaz sorgt die glaserei-ct.ch für den nötigen Durchblick – wo immer er im und um das Haus herum gewünscht wird.

Bei der glaserei-ct.ch AG dreht sich alles ums Glas. Und dies seit 1995, als die Firma gegründet worden ist. In den Anfängen noch in einer kleinen Werkstatt in Chur zuhause, verfügt die glaserei-ct.ch heute in Untervaz über den idealen Standort. In grosszügigen Räumlichkeiten befindet sich ein Showroom und eine Bemusterung von Gläsern und Glasbeschlägen.

Die glaserei-ct.ch kann auf einen reichen Erfahrungsschatz zurückgreifen. Für die Eigentümer Marco Caduff und Claudio Zurbriggen stehen die Vorstellungen und Ideen des Kunden immer im Zentrum ihrer Arbeit. Ob Dusche, Ganzglasanlage, Spiegel im Innenbereich, Geländer, Fassade oder ein Dach im Aussenbereich – die glaserei-ct.ch bietet ihren Kunden praktische und ästhetische Lösungen an und setzt diese kompetent und effizient um.





Seit 2016 bietet die glaserei-ct.ch in einem Atelier auch Skulpturen an, gefertigt nach den Wünschen und Vorstellungen des Auftraggebers. Geformt werden die Skulpturen vom 39-jährigen Künstler Rinaldo Collenberg. Der gelernte technische Modellbauer arbeitet mit verschiedenen Materialien – so mit Metallen, Kunststoffen und mit Materialien aus der Natur, die ihn auch durch ihren Geruch inspirieren. Die Philosophie, die seine Skulpturen prägt, lässt sich mit drei Begriffen umschreiben: leicht, lebendig und individuell.

www.skulpturen-ct.ch



/ GADGETS GOLF

Die Callaway Apex 19 Eisen sind geschmiedete Eisen, die gleichzeitig viel Gefühl, konstante Distanzen und herausragende Spielbarkeit aufweisen.

Das Apex 19 Eisen steht für eine wunderschöne Formgebung, ein Platin-Chrome-Finish und erstklassige Komponenten. Callaway verwendet für ihre Apex 19 Eisen 1025 Karbon-Stahl, der einen soliden Kontakt bei gleichzeitig weichem Gefühl erzeugt.

CALLAWAY APEX 19 HYBRID

Apex 19 bietet Jailbreak Performance in einem sportlichen Hybrid-Schläger.

Kontrollierter Ballflug und Spielbarkeit durch präzise Formgebung

Das Design eignet sich für bessere Spieler und Tour Pros und ist ein perfekter Übergang von Ihren Eisen. Apex 19 Hybride bieten eine neutrale Ausrichtung für einen kontrollierten Ballflug und einer Spielbarkeit, wie bessere Spieler sie sich wünschen.

Schnelle Ballgeschwindigkeiten durch Jailbreak-Technologie

Wir haben unsere bahnbrechende Jailbreak-Technologie zum ersten Mal in einem Apex Hybrid angewendet. Zwei Jailbreak-Stäbe aus Stahl versteifen den Körper, sodass eine höhere Aufprallbelastung auf die Schlagfläche wirkt, die für eine schnelle Ballgeschwindigkeit und Weite sorgt. Das geschmiedete Face Cup besteht aus Carpenter 455 Stahl, um die Ballgeschwindigkeit von jedem Aufprallpunkt aus zu erhöhen.



PUTTER EXO

Multi-Material-Schaft

Der gemischte Stahl-Grafit-Schaft spart 40 Gramm an Gewicht, das im Kopf verteilt wird und so die Dynamik verbessert.

White-Hot-Microhinge-Insert

Die Kombination aus dem legendären White-Hot-Feeling und den eingebetteten Microhinge-Plättchen fördert den Topspin und lässt den Ball sauber aufs Ziel rollen.

Gewichtsverteilung

Zusätzliches Gewicht in der Sohle und am Griffende erhöhen das Trägheitsmoment und verhelfen zu einer einfacheren Bewegung und schließlich zu konstanteren Putts.



DAS FLAGGSCHIFF VON TICAD

Das Spitzenmodell von TiCad vereint edelste Werkstoffe mit kompromisslosem Design und exzellente Verarbeitung mit jahrzehntelanger Erfahrung und ausgereiften Herstellungsprozessen in unserer modernen Manufaktur. Wenn Sie sich für den TiCad Liberty entscheiden, dann besitzen Sie den komfortabelsten Elektrotrolley in der TiCad Titan-Klasse und fahren sich jede Menge Spass ein. Gönnen Sie sich doch einfach mal etwas ganz Besonderes!





THE
LEADER
IN GOLF

J. LINDEBERG

BEYOND YOUR EXPECTATIONS



YUSHAN

Gebaut für unwegsames Gelände mit
mittleren bis hohen Kilometerleistungen.

361°

ONE DEGREE BEYOND

361° wurde 2003 gegründet und hat sich bis heute zur grössten Sportmarke Chinas entwickelt. Für den europäischen Markt wurde eine eigene Kollektion entwickelt, um den physischen Anforderungen der Läufer gerecht zu werden. Die Laufschuhe sind nicht nur bestens geeignet für Top-Läufer, sondern auch für Hobby- und Gelegenheitsläufer. Mit namhaften Experten im Rücken entwickelt 361° das QU!KFOAM, ein eigenes Dämpfungsmaterial für besten Laufkomfort. Das Geheimnis des optimierten Laufgefühls liegt daher in der Geometrie der Schuhsohle, die je nach Laufstil und -typ unterschiedlich konstruiert wird. Mit dem Slogan «one degree beyond» will 361° Läufer aller Niveaus unterstützen, einen Schritt – also das eine Grad – ausserhalb ihrer Erwartungen zu laufen und die persönlichen Ziele zu übertreffen.

#beyondexpectations



BUNA VISTA GOLF SAGOGN



BUNA VISTA | SCHÖNE AUSSICHT



«Kulinarische Genüsse zum Schenken»

- Geschenkkörbe
- Cateringservice
- Direktverkauf
- Festessen
- Familienfeiern
- und vieles mehr ...

Bestellen Sie per Telefon, über
unseren Webshop oder besuchen
Sie unseren Direktverkauf.
Daten und Standort unter:
www.pizzagalli-sa.ch

Pizzagalli SA + 41 81 641 15 82

www.pizzagalli-sa.ch

Text: Vanessa Anderegg
Fotografie: EGO-Promotion

Ursin Spescha darf seit 2019 auf die grosszügige Unterstützung von Meini Sport & Mode zählen. Erfahren Sie mehr über den Mountainbiker unter www.ursin-spescha.ch



101

URSIN SPESCHA

Ein Name, den man sich für die Zukunft des Schweizer Mountainbikesports merken sollte. Während die Mountainbike-Aushängeschilder Nino Schurter, Jolanda Neff oder Mathias Flückiger fleissig Titel um Titel einfahren, entwickeln sich im Hintergrund mehrere Nachwuchsathleten zu den Champions von Morgen. Eines dieser Talente ist Ursin Spescha aus Sevgein.

Bereits als kleines Kind war der sympathische Bündner oft auf seinem Bike anzutreffen. Gemeinsam mit seinen Freunden besuchte er die Trainings des VC Surselva und zeigte sein Geschick auch bald an verschiedenen nationalen Kids-Bikerennen. Die Erfolge liessen nicht lange auf sich warten und so kam es, dass Ursin Spescha zehn-jährig seinen ersten Teamvertrag unterzeichnete. Fortan entwickelte sich Spescha zu einem der erfolgreichsten Nachwuchsfahrern des Landes, wurde 2014 in der U17-Kategorie Vize-Schweizermeister und Dritter bei den Europameisterschaften.



Die Erfolge und vor allem das grosse Talent blieben nicht lange unentdeckt und so wechselte Ursin Spescha 2015 zum Bike Team Solothurn, das nicht nur die sportliche, sondern auch die berufliche Karriere unterstützte. Die anhaltend guten Resultate und die abgeschlossene Spitzensport-Lehre als Kaufmann öffneten 2019 die Türen zum international erfolgreichen Thömus RN Swiss Bike Team, bei welchem Spescha nun auf seine erste Profisaison zurückblicken darf. Eine Rangierung in den Top-15 beim Weltcup in Albstadt, die Qualifikation für die Europa- und Weltmeisterschaften sowie die Selektion für die Spitzensport-RS sind sicherlich die Highlights der ersten Saison als Profi. Highlights, die definitiv Lust auf mehr machen!



MONDRAKER

Mondraker wurde im Jahr 2001 im spanischen Alicante als Highperformance-Mountainbike-Marke gegründet. Heute steht Mondraker für exklusive Bikes, die auf der innovativen Forward Geometry® und dem Zero Suspension System® basieren und damit ein komplett neues Fahrerlebnis bieten. Dank längerem Reach und längerem Oberrohr ist die Fahrposition perfekt für jede Bike Kategorie und Anwendung ausbalanciert. Der Front-Center-Abstand ist länger und die vordere Radachse ist gegenüber einer Durchschnittsgeometrie nach vorne versetzt, was die Stabilität erhöht und in technisch anspruchsvollem und steilem Gelände für deutlich mehr Fahrsicherheit sorgt.

Auf die Saison 2020 wurde die gesamte E-MTB Reihe komplett aktualisiert und mit brandneuen Rahmensätzen, verbesserten Forward Suspension-Geometrien, aktualisierter E-Bike optimierter Kinematik, neuen Bosch Performance CX-Motoren der 4. Generation und Batterien mit längerer Reichweite ausgestattet.



ROCKY MOUNTAIN

Rocky Mountain konstruiert und entwickelt bereits seit 1981 Mountainbikes in und um North Vancouver. Bei der Entwicklung des allerersten

Rocky Mountain E-MTB liessen wir uns ganz bewusst nicht von den bestehenden Antriebsdesigns einengen und haben einen Antrieb für das Bike gebaut, nicht umgekehrt. Wir haben ein leistungsstarkes Antriebssystem mit dem legendären Handling und der Fahrqualität des Altitude bzw. Instinct kombiniert und eines der fähigsten E-MTB auf dem Markt geschaffen. Das Ergebnis ist ein E-MTB, das sich wie ein echtes Mountainbike fährt.

Der Dyname Antrieb ist kompakt, leistungsstark und leichtgängig. Ein Antrieb, der reagiert, sobald du loslegst. Komplette intuitiv.



TRAILFOXAMP
RIDE AMPLIFIED

bmc-switzerland.com/trailfoxamp



BMC
SWITZERLAND



MIETE MICH!



Mieten Sie hier, wo Sie von Profis bedient werden und der Service stimmt! Unsere E-Bikes werden nach jedem Gebrauch von unserem Serviceteam frisch gewartet und so profitieren Sie jederzeit von 100% Fahrgenuss auf jedem Terrain.

MEINI.RENT

UNSERE E-BIKES MACHEN DEN BERG «FLACH»

Echte Innovationen im Bereich E-Bikes mit voll integrierten Akkus machen auch dem unerfahrenen Sportler grossen Spass! Die Lieblingstour in 3 statt 4 Stunden fahren und entspannt zu Hause ankommen oder mit Freunden auf eine Tour? Fitnessunterschiede lassen sich mit den E-Bikes ganz locker ausgleichen. Probieren Sie es aus! Mit unserem E-Bike-Sortiment von BMC, Rocky Mountain und Mondraker bieten wir Ihnen Innovationen der Extraklasse und machen damit den Berg «flach». Geniessen Sie wunderbare Touren in der einmaligen Bike Destination Flims-Laax-Falera mit unseren E-Bikes.



- Sie können die neusten und aktuellsten E-Bikes mieten, testen und kaufen
- Nach Wunsch können Sie auf ein anderes Modell umsteigen
- Sie fahren sicherer, da Ihr E-Bike jederzeit fachmännisch gewartet und auf Ihre Bedürfnisse eingestellt ist
- Wir erstellen Ihnen individuelle Tourenvorschläge und beraten Sie gerne

105

MIETPREISE E-BIKES

E-BIKE 4-STERNE		E-BIKE 5-STERNE	E-BIKE-PREMIUM 6-STERNE
1 Tag	79 CHF	89 CHF	99 CHF
2 Tage	139 CHF	149 CHF	179 CHF
3 Tage	199 CHF	209 CHF	219 CHF
4 Tage	249 CHF	259 CHF	299 CHF
5 Tage	299 CHF	309 CHF	373 CHF
6 Tage	331 CHF	349 CHF	398 CHF
7 Tage	363 CHF	389 CHF	432 CHF

Jeder weitere Tag +25 CHF

Sie können folgende Artikel bei uns mieten: E-Bikes, Kinder-E-Bikes und Helme

Unsere Marken in der Bikevermietung: BMC, Rocky Mountain und Mondraker

WIR VERMIETEN AUCH KINDER-E-BIKES!



1. Mannschaft Saison 2019/2020

CLUB DA BALLAPEI LAAX



Sich in die Gemeinschaft einbringen und sich engagieren – das ist Doris und Wolfgang Gruber ein stetes Anliegen. Deshalb sorgen sie auch dafür, dass in Laax der Ball rollt. Meini Sport & Mode ist Sponsor des Club da ballapei Laax, des Fussballclubs Laax, etwas kürzer CB Laax oder auch nur CBL. Der 1980 gegründete Verein hat rund 100 Mitglieder, deren Herz dem runden Leder gehört.

Der CBL ist Mitglied des Schweizerischen, des Ostschweizerischen und des Bündnerischen Fussballverbands. Zum Kader der 1. Mannschaft gehören 28 Spieler, von solcher Manpower können viele andere Clubs nur träumen. Mit viel Engagement und professioneller Einstellung nehmen jeweils rund 20 Spieler am Training teil, das zweimal wöchentlich das ganze Jahr über stattfindet. Hinzu kommt während der Fussballsaison natürlich noch jede Woche ein Spiel. Auch wer als Amateur Fussball spielen will, der





107

Mannschaft anno 1989/1990

Als Sponsor des Fussballclubs Laax ist Meini Sport & Mode auch auf dem grünen Rasen stets präsent.

muss vollen Einsatz zeigen. Gemeinsame Freizeitaktivitäten wie ein Skitag oder eine Wanderung ab und an versüssen den streng geregelten Trainings-Alltag.

Die Fäden in der Hand hält Ivan Brunold. Und damit gibt es zwischen dem CBL und Meini Sport & Mode noch eine weitere Verbindung. Der stellvertretende Geschäftsführer von Meini Sport & Mode trainiert die 1. Mannschaft des CBL und sorgt mit Daniel Caduff und Othmar Schärer dafür, dass es den Laaxer Fussballern gut geht und sie sportlich erfolgreich sind. Zur Zeit ist der CBL in der 5. Liga unterwegs. Aber nicht mehr lange, soviel ist klar. Denn das Ziel ist gesetzt: Der

Wiederaufstieg in die 4. Liga soll so bald wie möglich geschafft werden und dort will man sich im Mittelfeld etablieren. Ivan Brunold nimmt seine Traineraufgabe ernst. Einst war er selbst aktiv, jetzt ist es ihm wichtig, dem Verein etwas zurückzugeben. Zuhause ist der CBL auf dem idyllisch gelegenen Sportplatz Lag Sec, auf dem

auch teilweise die Jungen und Jüngsten trainieren. Bereits ab 5 Jahren wird der fussballerische Nachwuchs gefördert.



Weitere Informationen oder Anmeldung für ein Schnuppertraining unter www.cblaax.ch



LA SIALA

HOTEL RESTAURANT

Hotel La Siala

Hier beginnt Ihr Urlaub

Wo verbringen Mami, Papi, Grosi, Nichte, Tochter und Urgrosspapi einen unvergesslichen Urlaub? Ja, genau: Natürlich bei uns! In den gemütlichen La Siala Zimmern oder grosszügigen Wohnungen, verteilt auf sechs Häuser mit Dorfcharakter. Im Zentrum: Das Hauptgebäude mit grossem Spielzimmer, Wellnessanlage mit Swimmingpool, Restaurant, Bar und Panoramaterrasse. So geht Familienurlaub heute!

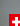
Restaurant La Siala

Gehobene Kulinarik für Geniesser

Es ist sonnenklar: Ihr Wohl liegt uns am Herzen! Darum kochen wir für Sie frisch, saisonal und mit vorwiegend regionalen Zutaten. Wir haben uns nämlich ehrlich bodenständigen Produkten aus der Region verschrieben. Die verarbeiten wir gekonnt zum klassischen Lieblingsgericht – neu interpretiert, traditionell gut, und serviert mit Stolz und echter Freude. Nicht weniger dürfen Sie erwarten. Das ist Ehrensache.



Run on clouds.

 Schweizer Technologie

on

STAY
OUT



BY FASHION POOL



toni sailor







Porsche Zentrum Maienfeld
AMAG First AG
Industriestrasse 16
7304 Maienfeld

FÜR DIE BERGE GEBAUT ...



PORSCHE